

一 人口の動き

5月末日現在
 ()は4月末との比較

人口 5,929人 (-7人)
 男 2,902人 (-5人)
 女 3,027人 (-2人)
 世帯 1,271世帯 (-1)
 出生 4人 死亡 7人
 転入 10人 転出 14人

広報

わしま

発行
和島村役場企画課

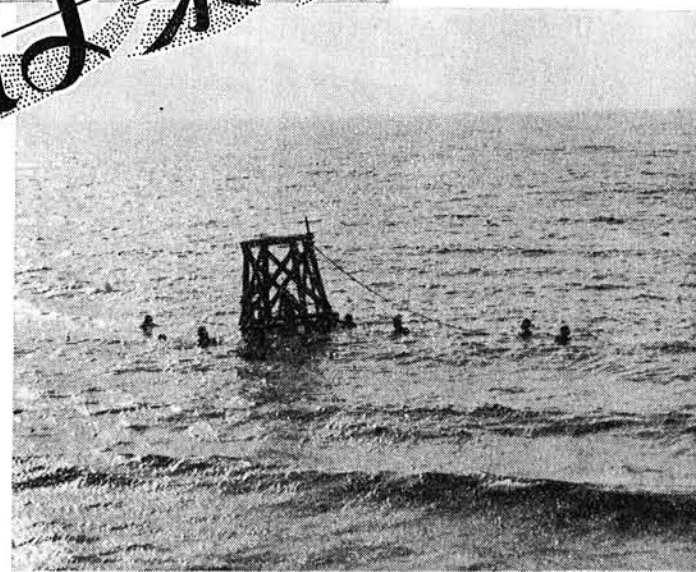
発行日
昭和49年7月1日

印刷所
西山町 三共印刷



落水海水浴場海開き

夏は楽しい



潮の香りがはだにこころ
 よい季節になって、すでに
 あちこちの海岸で水のたよ

りが聞かれておりますが、和島村では、
 今年も落水海岸に十九日から海水浴場の
 開設を計画しております。

また、これより一足先に一日から村営
 プールの開設も行ないますので、この機
 会に少しでも多く水に親しんでください
 村営プールの使用料等については、
 四ページをご覧ください。

【写真】 昨年の海開き

■ 7月の心配ごと相談

日時 …… 5日と25日
 午前10時～午後3時まで

場所 …… 福祉センター

内容 …… 生活相談、医療相談、
 家事相談、児童相談、
 身障相談、職業相談、
 他

■ 7月の運転免許証書き換えの受付

日時 …… 17日、午後1時から

場所 …… 福祉センター

対象 …… 免許の有効期限が7月17日～
 8月20日までの方

携行品 …… 免許証、免許用写真1枚、収入
 証紙1,000円分、手数料100円

■ 村営プール使用について

期間 …… 7月1日～8月31日まで
 一般使用については7月下旬か
 らです。

時間 …… 9時30分～11時30分、
 12時40分～14時40分、
 15時～17時までの3回

料金 …… 小中学生 …… 20円
 高校生 …… 30円
 一般 …… 40円

7月の保健衛生行事

| 日 | 種 | 対 | 時 | 場 |
|-------------|----------------------------|--|--|----------------------------|
| 三 水 | 胃 ガ ン 検 診 | 申 込 者 | 午 前 八 時 三 〇 分 ～ 十 時 | 福 祉 セ ン タ ー |
| 五 金 | 健 康 相 談 | 家 族 計 画 又 は、 健 康 に つ い て 相 談 の あ る 方 | 午 前 九 時 ～ 十 一 時 | 〃 |
| 六 土 | 妊 婦 検 診 | 妊 婦 | 午 後 一 時 三 〇 分 ～ 三 時 | 〃 |
| 十 一 木 | 献 血 | 十 六 才 か ら 六 十 才 の 男 女 | 午 前 九 時 三 〇 分 ～ 午 後 三 時 | 〃 |
| 十 二 金 | 乳 児 検 診 | 生 後 二 ヶ 月 以 上 た つ た 乳 児 | 午 後 一 時 三 〇 分 ～ 三 時 | 〃 |
| 十 六 火 | 二 才 児 検 診 | 昭 和 四 十 六 年 十 月 一 日 か ら 昭 和 四 十 七 年 四 月 一 日 か ら の 出 生 者 | 午 後 一 時 三 〇 分 ～ 三 時 | 〃 |
| 十 八 水 | 子 宮 ガ ン 検 診 | 申 込 者 | 未 定 | 〃 |

郵便局では、七月二日から
 暑中見舞用郵便はがき二種類
 を発売します。

発売枚数は、県下で七十二
 万八千枚です。売り切れない
 うちにお早めにお買いもとめ
 ください。

犬を飼う場合には、クサリ
 を短くして宅地内でも通路か
 ら離してつなぎ、玄関先や郵
 便受箱のそばにつなぎがないよ
 う注意しましょう。

なお、郵便受箱は道路に面
 したところに設置していただ
 くようご協力をお願いしま
 すからご注意ください。

犬は郵便外務員にとつてこ
 わい存在です。郵便を配達し
 ている郵便受箱の近くや玄関
 先で犬にかまれたり、制服を
 破られたりする被害が、信越
 管内で、毎月二十件ぐらいい
 きております。

被害の内容をみますと、野
 犬より飼犬による被害方が
 が多く、被害の約九十%にも
 なっております。

また、道路上と宅地内別に
 分けると、約八十%が宅地
 内での被害です。

郵便局では、郵便の配達に
 支障がある場合には、飼つて
 いるご家庭に、犬をつないだ
 り、あるいは、つないでおく
 場所を変えていただくようお
 願いしております。

飼犬の九十%が
 被害の九十%が
 飼犬

たばこは、村の
 小売店から買いましょう

止まります、待ちます、車のきれるまで

七月七日は 参議院議員選挙



みんなで投票を

私一人位どうでも……
などと人まかせてなく
私達の幸福は
私達のこの手で
この一票で
明かるい明日をつくりま
しょう

和島村で投票のできる人は

満二十才以上の人(昭和二十九年七月八日以前に生まれ
た人)
三ヶ月以上和島村に住所を
有する者(昭和四十九年三月
十二日以前に和島村に転入し
た人で住民基本台帳に登録さ
れている人)

住所を移した人は

昭和四十九年三月十三日以
降住所を移した人は、前住所
地の市町村で投票することに
なります。

当日投票所へ行けない人は

当日、所用で投票所へ行け
ない人は前もって投票する不
なり。

在者投票制度があり、七月六
日までの間、午前八時三十分
より午後五時まで投票する
ことができます。その際には
役場で用意してある「宣誓書
」を書いて提出して下さい。
印鑑も忘れずに持参下さい。

投票用紙の記載は
記載は正確に、はつきりと
候補者の氏名を書きましよ
う。
せつかく投票しても字が読
みにくいと、候補者の氏
名のほかに記号や符号など
の他事を記載したものは無
効になることがあります。
字の書けない人は
体の故障や文盲のため候補
者の氏名を書くことができ
ない人は、投票所で申し出
れば投票を補助する係員か
ら書いてもらえます。(投
票の秘密は必ず守られま
す)

統計調査に
ご協力ください
国では、国民の就業、不
就業や労働力の流動状況な
どを知るために、七月一日
付けで就業構造基本調査を
行うことになりました。
この調査は、三年に一回
行われているもので、今年
の調査地区は、島崎の新田
と法善町の一部が該当して
おります。
今回の調査には、法善町
部落の本間金一さんが調査
員として、該当家庭を訪問
されますので調査に際して
は、ご協力をお願いいたし
ます。

選挙の当日仕事で旅行や
出張をするとき
。やむを得ない用務または
事故の為、和島村の区域
外に旅行中または滞在中
のとき
。病氣、負傷、妊娠、老衰
などのほか指定病院(療
養所、老人ホーム、日赤
病院など)に入院中で歩
くことが困難のとき

入場券を必ず持参し
投票に行くときは入場券を
忘れずにお持ち下さい。(入
場券が届かなかつたり、
なくしたときは申出下さい
選挙のことで、詳しく知りた
い人は選挙管理委員会へたづ
ね下さい。

新しい
人権擁護委員
六月一日付で大字阿弥陀
瀬の八子房雄氏が、法務大
臣より人権擁護委員の委嘱
を受けられました。
人権擁護委員は、国民に
保障されている基本的人権
を擁護し、自由人権思想の
普及高揚を図るために置か
れているものですが、次の
問題でお困りの方は、無料
かつ他にもれることは絶対
にありませんから安心して
お気軽にその自宅へ相談に
お出掛け下さい。
私的制裁、人身売買、村
八分、酷使虐待、差別待遇
生活権の侵犯、その他困
りの問題。

投票上の注意
。今回の選挙は全区選出議
員と地方選出議員とがある
ため全区で一票、地方区で
一票と二票の投票をすること
になります。
。投票用紙は
地方区は薄黄色です。
全区区は白色です。

立会演説会の開催
地方区立候補者の立会演説
会が次の日程で開催されま
すので皆さんごぞつてお出か
け下さい。
七月三日
午後一時より
栃尾市、栃尾小学校
午後七時より
長岡市、厚生会館

投票の時間
投票のできる時間は午前七
時から午後七時までです。
(今回の選挙だけ特別措置
がとられ、一時間延長され
ます)

あいくのくもり空でしたが、六月五
日、午前、島崎市内の国道一六号線
三島郡自動車整備組合(長岡支部)と与
板警察署とで車の街頭検査を行いまし
た。【写真】

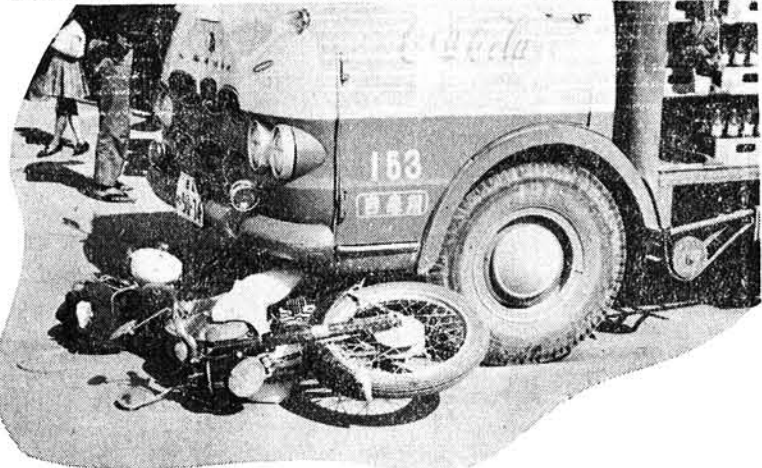
総勢十二人の係員が
午前九時から十一時三
十分までの二時間半、
作業点検項目と排気ガ
ス中のCO(一酸化炭
素)の割合をテックポ
イントに百六十八台の
車を検査しました。
その結果、三割近くの
車が灯火関係などに、
整備不良個所があつた
ほか、十九台の車がまだCOの排出基準
を上回っていました。
駐車場等の関係で柏崎方面への車両し
かチエク出来ませんでした。点検に当
つた同組合では、「まだまだ整備不良車
が多く、事故防止や公害防止のためにも
愛車の定期点検整備を行なうように」と
呼びかけていました。

迷ドライバーから 名ドライバーに

ギリギリと照りつける太陽
のもと、海へ山へと涼を求め
る車の列、休暇を利用しての
レジャー……道路という道
路には、車の波が絶えまなく
続く季節となりました。

特に、暑さが増してくると
エネルギーの消費が激しくな
るうえ、夜間は寝苦しいなど
十分な休養がとれなくなり、
疲労が体内にたまりボンヤリ
したりします。また、交通の
混雑に合えば、イラ／＼した
りこの状態から、早くぬけ出
たいという衝動がおこります

休みは十分にとってから 運転しましょう



このような車の増加につれ
交通事故の発生がうなぎのぼ
りとなるのも例年のことであ
る。その原因には、交通
量の増大とともに、運転者や
歩行者の身体的、精神的疲労
が大きな比重を占めているの
が実状です。

このため、運転者は
。ムリな追越し
。ムリな右左折
をする回数が多くなります。
そしてこれらのムリや不注意
が事故に結びついています。
これから暑くなりますが事故
は、お互いの注意で防げるの
です。

だという気持ちで、特に次の
ことをしつかりと守りましょ
う。
過労運転にならないように
気をつけよう。
運転中
。足がだるい ときは体の疲
。足が重い 労です
。頭がのぼせ
る、ボンヤ
リする。 ときは神経感
。目がチラチ
ラする。 覚の疲労です
。アキビが出
るときは運転疲
。体がもじも
じする 労の第一歩で
この状態が続きますと
。視力が衰える
。反応時間が長くなる
。判断力がにぶる
。動作がおそくなる
などの障害があらわれ、さ
らには居眠り運転……交通
事故へと進みます。
運転するときは、次のよう
なドライバーの基本を守つて
ください。
。疲れないうちに休憩をとる
。疲れたと思つたら、すぐ運
転を中止して休む
。疲れれているときは運転しな
い
これがあなたの命を守り、
名ドライバーへの第一歩です
せまい日本
そんなに急いで
どこい行く

緑の羽根募金運動は、皆
様方からご協力をいただき
目標額一千万円を上廻る
一千万八千円余りの成果を取
りました。
募金の使途については、
校庭緑化、学校林造成、各
種の植樹、公園樹木等の手
入れを行なつて国土保全、
森林資源の増殖、環境の改
善に努めるものであります
今後とも、緑化事業につ
いてはご協力くださるよう
お願いいたします。

水死事故の防止を
県下の本年五月までの水
死事故は六十四件で交通事
故による死亡事故百四十四
約六〇%をしめています。
このうち幼児の水死事故は
二十七件で交通事故死の約
三倍となつています。
幼児は水の危険、おそろし
さをしりません。
つぎの事に注意して、水の

事故を少なくするよう心が
けてください。
。危険な場所には柵やふた
を設けてください。
。幼児からは絶対に目をは
なさないでください。
子どもを
水から
守りましょう