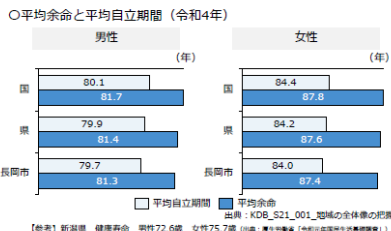
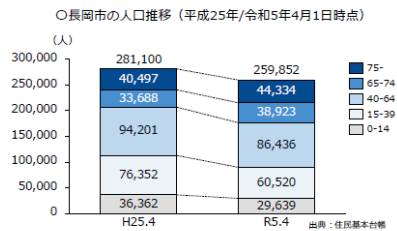


### 長岡市の健康状況の評価について

○計画書(P19～)に記載の内容については、中間評価の際に数値を確認し、評価します。

○健康増進課で作成している「地域健康カルテ(資料5)」にて、長岡市全体及び各地区ごとの健康状況を確認します。  
地域健康カルテは、地区の関係者及び住民と共有します。

#### ■地域の全体像

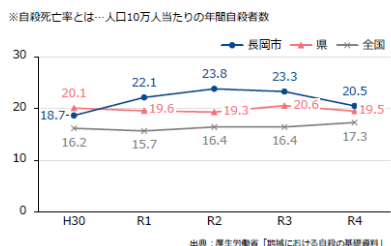


#### ○基本情報(令和5年4月時点)

	長岡市
総人口	259,852人
男性/女性	127,280人   132,572人
世帯数	109,787世帯
高齢化率	32.0%
要介護認定率	17.8%
1人暮らし高齢者数	18,079人
高齢者のみ世帯数	14,146世帯
出生数	1,548人
出生率(人口千対)	5.96
1人当たり医療費(国保)	319,265円
1人当たり医療費(後期)	451,516円

出典:住民基本台帳

#### ○自殺死亡率(令和4年)



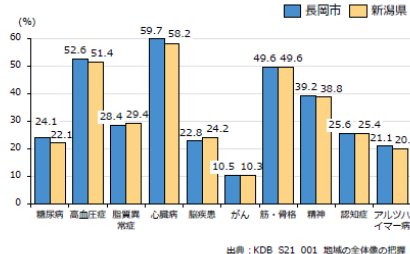
#### ■介護の状況

##### ○長岡市の要介護原因別疾病上位5位(令和4年度)

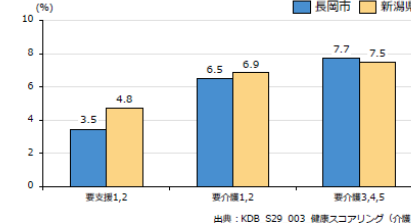
順位	1号		2号	
	65-74歳	75歳以上	40-64歳	
1位	脳血管疾患(23.0%)	認知症(28.9%)	脳血管疾患(54.9%)	
2位	認知症(13.1%)	脳血管疾患(12.0%)	悪性新生物(11.3%)	
3位	悪性新生物(9.8%)	関節疾患(10.4%)	認知症(8.7%)	
4位	パーキンソン病(7.4%)	骨折・転倒(8.2%)	パーキンソン病(7.7%)	
5位	関節疾患(6.7%)	心疾患(6.1%)	糖尿病(4.6%)	

出典:長岡市介護保険課「原因別疾病集計」

##### ○介護認定者の有病状況



##### ○要介護認定者割合(%)



#### やってみよう! 指輪っかテスト

自分の筋肉量を測ってみましょう。自分の指を使って行う簡易型の手チェックです。関節ができていないと転倒や骨折等のさまざまなリスクが高まっていくことがわかっています。

## 基本方針の評価について

計画の中で目標・指標として数値が示されているものについて、現状値を確認していきます。

### 基本方針 1 ①栄養・食生活

目標	指標	策定時 R5	実績値 R6	市目標値 (R14)	担当 部署
適正体重を維持している人の増加	適正体重を維持している人の割合(19歳以上男性)	67.10%		↑	
	適正体重を維持している人の割合(19歳以上女性)	67%		↑	
	BMI25以上(肥満)の人の割合(19歳以上男性)	27.60%		↓	
	BMI25以上(肥満)の人の割合(19歳以上女性)	20.80%		↓	
バランスの良い食事を摂っている人の増加	主食・主菜・副菜のそろった食事を1日2回以上食べている人の割合	64.90%		80%	
野菜摂取量の増加	野菜を1日に2回以上食べる児童・生徒の割合	84.70%		↑	
	野菜を1日に2回以上食べる成人の割合	75.50%		↑	
食塩摂取量の減少	1日の食塩摂取量	8.9g		7g	
児童・生徒における肥満傾向児の減少	肥満度20%以上の児童の割合(小学校)	9.90%		↓	
	肥満度20%以上の生徒の割合(中学校)	8.60%		↓	
	7時までに起きるこどもの割合(3歳児)	80.80%		↑	
	21時までに寝るこどもの割合(3歳児)	46.90%		↑	
若年女性やせの減少	BMI18.5未満の女性の割合(20~39歳)	24.10%		↓	
低栄養傾向の高齢者の減少	BMI18.5未満の高齢者(75歳以上男性)の割合	6%		↓	
	BMI18.5未満の高齢者(75歳以上女性)の割合	10.70%		↓	

## 関連事業の評価について

関係機関・団体が実施している事業について、事業の実施内容及び評価・課題等を分野別に確認していきます。

### 基本方針1 ①栄養・食生活

No.	事業名	事業概要	分野に関する事業内容	R6年度実施状況	評価及び課題	次年度の実施計画	実施主体
1	地域コミュニティ健康づくり事業						健康増進課
2	薬剤師による健康サポート事業						長岡市薬剤師会
3	介護予防・日常生活支援総合事業						健康増進課、長寿はつらつ課
4	各地域のコミュニティ事業						市民協働課
5	骨粗しょう症予防事業						健康増進課
6	高齢者の保健事業と介護予防の一体的実施事業						健康増進課
7	スポーツ栄養セミナー						栄養士会長岡支部