

ま え が き

長岡市では平成25年度、長岡の子どもたちの生活実態や、児童生徒・保護者・教職員の教育に関する意識を把握し、次の10年を見据えた教育施策全体の方向性を探るため、平成18年度以来7年ぶりに「長岡市の児童生徒・保護者・教員意識調査」を実施しました。本冊子は、その結果を集計・分析してまとめたものです。

平成18年度の前回調査時以降、市町村合併による市域の広域化、少子高齢化や情報化の進展、教育基本法や教育三法の改正、新学習指導要領に基づく教育課程の実施など、子どもたちや教育を取り巻く学校・家庭・地域、そして社会の情勢は刻一刻と変化してきました。そこで、本調査においては、より多面的に実態を把握できるよう、携帯電話やパソコンの使用状況等々、子どもたちの家庭生活に関する質問や日々の教育実践や業務に関わる教職員への質問を追加しました。

前回調査と比較しますと、子どもたちには前向きな意識の変化が現れた項目が幾つも見られ、熱中！感動！夢づくり教育の成果を数値の上でも確認することができました。しかし、その一方で、学校・家庭・地域の連携により解決に取り組むべき新たな課題も見えてきました。本調査は、現在の長岡市の児童生徒、保護者、教職員の意識と長岡の教育の現状を把握するための非常に貴重な資料となりました。

調査結果は、学校の教職員はもちろん、保護者・PTA、そして地域の皆さんとぜひ共有していただきたいと考えております。その上で、学校では、自校の児童生徒の指導や、学校と家庭・地域の連携のために、有効に活用していただきたいと思っております。

長岡市は、今回の調査結果を今後の長岡市の教育施策を検討する際の重要な資料とさせていただきます。

最後になりますが、調査の実施に当たり、多くの子どもたち、保護者、教職員の皆様に多大なる御協力をいただきましたことに感謝申し上げます。今後とも、長岡の子どもたちの健やかな成長のために、熱中！感動！夢づくり教育をはじめとする本市の教育施策に対し、御理解と御協力をお願いいたします。

平成26年1月

長岡市教育委員会

教育長 加藤孝博

「長岡市の児童生徒・保護者・教員意識調査」概要

1 調査の概要

- (1) 調査の名称 平成25年度 長岡市の児童生徒・保護者・教員意識調査
- (2) 調査の目的 「長岡市の児童生徒、保護者、市立学校教員を対象に学校生活や家庭生活の現状及び学校教育や家庭の教育力等に関する意識を把握することにより、教育課題を洗い出し、今後10年を見据えた教育施策全体の方向性を探る。」
- (3) 実施主体 長岡市教育委員会
- (4) 企画・実施 長岡市教育委員会学校教育課
- (5) 分 析 長岡市教育委員会学校教育課
- (6) 調査内容
- 児童生徒
- ア) 学校での様子や授業、勉強について
 - イ) 家庭での生活の様子について
 - ウ) 習い事や通塾状況について
 - エ) 携帯電話やパソコンの使用状況について
 - オ) 家庭での役割分担や仕事、親から言われることについて
 - カ) 住んでいる地域や長岡市のことについて
- 児童生徒対象調査の問7から問33については、長岡市生徒指導研究会と共同で質問を設定した。
- 保護者
- ア) 子どもや学校のことについて
 - イ) 家庭教育に関する意識や家庭のしつけについて
 - ウ) 子どもの持ち物(テレビ、ビデオや携帯電話)について
 - エ) 家庭や地域の教育力、学校との役割分担や連携について
- 教 員
- ア) 学校教育と児童生徒の現状について
 - イ) 家庭教育や家庭の教育力について
 - ウ) 家庭・地域・学校の連携について
 - エ) 日々の教育実践や業務について
- (7) 調査実施期間 平成25年6月3日(月)～6月14日(金)

- (8) 調査対象 長岡市の小学3年生から中学3年生までの児童生徒(全員)
 長岡市の小学1年生から中学3年生の子どもをもつ保護者
 (20%抽出)
 各学級の名簿番号 $1 + 5n$ (n は $0, 1, 2 \dots$ の整数)
 長岡市立学校の教員(以下の全員)
 校長、教頭、主幹教諭、教諭・助教諭・常勤講師・養護
 教諭、養護助教諭

- (9) その他 表・グラフの集計において、百分率(%)で表示しているものにつ
 いては、小数第2位を四捨五入しているため、合計が100%になら
 ない場合もある。

2 回答のプロフィール

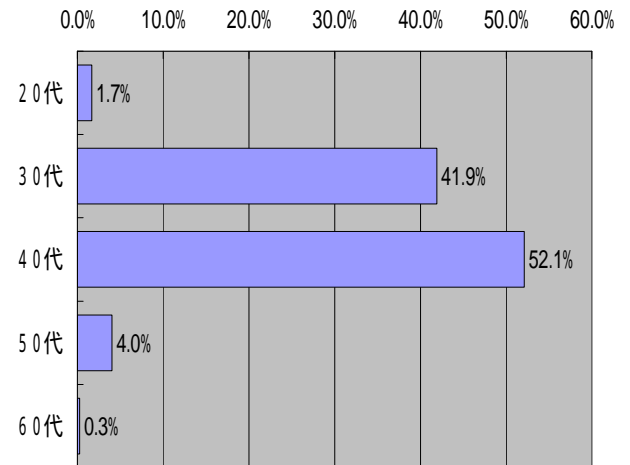
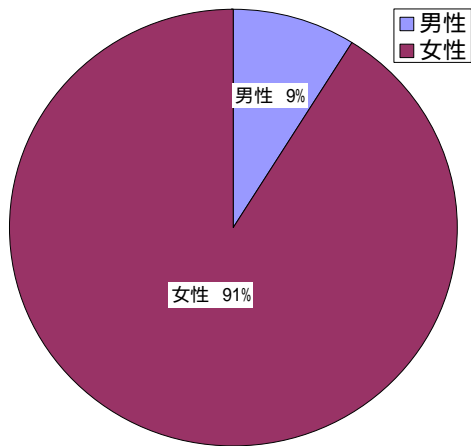
(1) 児童生徒

小学校		3年生	4年生	5年生	6年生	合計
	男子	1,132	1,223	1,171	1,270	4,796
	女子	1,075	1,174	1,205	1,198	4,652
	合計	2,207	2,397	2,376	2,468	9,448
中学校		1年生	2年生	3年生	合計	
	男子	1,247	1,282	1,270	3,799	
	女子	1,240	1,215	1,239	3,694	
	合計	2,487	2,497	2,509	7,493	

(2) 保護者

		20代	30代	40代	50代	60代	合計
小学校	男性	6	74	109	20	2	211
	女性	57	1,223	977	30	2	2,289
	小計	63	1,297	1,086	50	4	2,500
中学校	男性	1	23	74	35	4	137
	女性	1	300	855	71	2	1,229
	小計	2	323	929	106	6	1,366
全体	男性	7	97	183	55	6	348
	女性	58	1,523	1,832	101	4	3,518
	合計	65	1,620	2,015	156	10	3,866

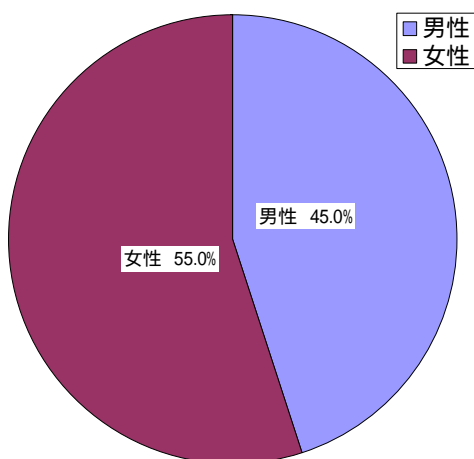
保護者回答者の性別割合
保護者回答者の年代別割合



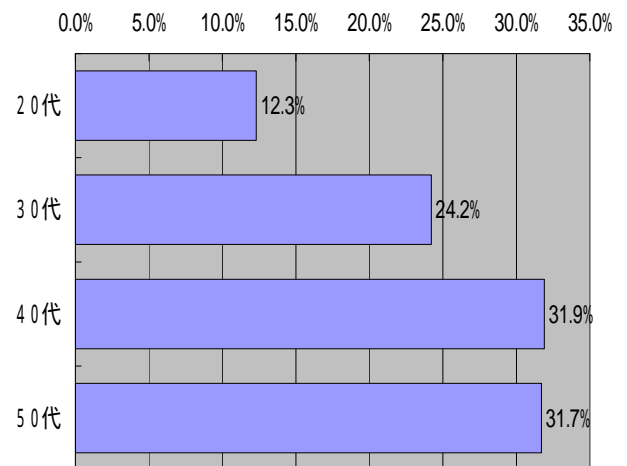
(3) 教員

		20代	30代	40代	50代	合計
小学校	男性	43	82	89	144	358
	女性	61	113	190	186	550
	小計	104	195	279	330	908
中学校	男性	48	87	100	86	321
	女性	33	84	102	62	281
	小計	81	171	202	148	602
全体	男性	91	169	189	230	679
	女性	94	197	292	248	831
	合計	185	366	481	478	1,510

教員回答者の性別割合



教員回答者の年代別割合



集計・分析の見方について

1 数値について

- 児童生徒対象、保護者対象、教員対象のいずれの調査についても、回答の選択肢ごとに人数と割合（％）を記載した。

但し、児童生徒対象調査の問7から問33は、割合（％）のみ記載。

- 前回平成18年度調査と同一の質問については、同年度との経年比較ができるよう、当時の割合（％）をカッコ内に記載した。
- なお、小学生の調査対象は、平成18年度は4年生から6年生までであったが、平成25年度は新たに3年生も加えている。そのため、表中には2つの合計欄を設けた。

「合計」・・・3年生から6年生までの合計

「H18比較用 4～6年生合計」

・・・小学生全体の傾向を平成18年度と同じ学年・条件で比較するための合計

2 児童生徒対象調査 問7～問33について

- 問7～問33の経年比較は、平成20年度に長岡市生徒指導研究会が、小学3年生から中学3年生までを対象に行った調査結果を対象とした。