

長交協第 号  
令和 年 月 日

国土交通大臣 殿

氏名又は名称 長岡市地域公共交通協議会  
住 所 新潟県長岡市大手通2丁目6番地  
代表者氏名 会長 水 島 正 幸

地域公共交通計画変更認定申請書

地域公共交通計画を別紙のとおり変更したいので、関係書類を添えて申請します。

## 長岡市地域公共交通協議会

<b>1. 地域公共交通確保維持事業に係る目的・必要性</b>			
(変更なし)			
<b>2. 地域公共交通確保維持事業の定量的な目標・効果</b>			
<b>(1) 事業の目標</b>			
(変更なし)			
<b>(2) 事業の効果</b>			
(変更なし)			
<b>3. 2. の目標を達成するために行う事業及びその実施主体</b>			
(変更なし)			
<b>4. 地域公共交通確保維持事業により運行を確保・維持する運行系統の概要及び運送予定者</b>			
地域公共交通確保維持改善事業費補助金交付要綱「表1」を添付			
【表1の概要】 (単位：千円)			
	事業者数	系統数	国庫補助申請額
R7年度補助 (R6.10～R7.9運行)	2	27 (26)	95,171 (106,317)
R8年度補助 (R7.10～R8.9運行)	2	27 (26)	95,171 (106,317)
※括弧内は変更前			
①予定している時刻表・系統図 別紙を添付 (系統図)			
②運行予定者決定の流れ (変更なし)			
③輸送量が15人～150人/日と見込んだ根拠となる算出式 「様式1-5 平均乗車密度算定表」、「別紙 R5 補助年度_運送収入算出資料」を添付			
<b>5. 地域公共交通確保維持事業に要する費用の総額、負担者及びその負担額</b>			
地域公共交通確保維持改善事業費補助金交付要綱「表2」を添付			
<b>6. 2. の目標・効果の評価手法及び測定方法</b>			
(変更なし)			

7. 別表1の補助対象事業の基準ホただし書に基づき、協議会が平日1日当たりの運行回数が3回以上で足りると認めた系統の概要 <b>【地域間幹線系統のみ】</b>
(変更なし)
8. 別表1の補助対象事業の基準ニに基づき、協議会が「広域行政圏の中心市町村に準ずる生活基盤が整備されている」と認めた市町村の一覧 <b>【地域間幹線系統のみ】</b>
(変更なし)
9. 生産性向上の取組に係る取組内容、実施主体、定量的な効果目標、実施時期及びその他特記事項 <b>【地域間幹線系統のみ】</b>
「別紙 生産性向上の取組」のとおり
10. 地域公共交通確保維持改善事業を行う地域の概要 <b>【地域内フィーダー系統のみ】</b>
(変更なし)
11. 車両の取得に係る目的・必要性 <b>【車両減価償却費等国庫補助金・公有民営方式車両購入費国庫補助金を受けようとする場合のみ】</b>
(変更なし)
12. 車両の取得に係る定量的な目標・効果 <b>【車両減価償却費等国庫補助金・公有民営方式車両購入費国庫補助金を受けようとする場合のみ】</b>
(1) 事業の目標
(変更なし)
(2) 事業の効果
(変更なし)
13 車両の取得計画の概要及び車両の取得を行う事業者又は地方公共団体、要する費用の総額、負担者とその負担額 <b>【車両減価償却費等国庫補助金・公有民営方式車両購入費国庫補助金を受けようとする場合のみ】</b>
(変更なし)

<p>14. 老朽更新の代替による費用の削減等による地域公共交通確保維持事業における収支の改善に係る計画（車両の代替による費用削減等の内容、代替車両を活用した利用促進策）</p> <p><b>【公有民営方式車両購入費国庫補助金を受けようとする場合のみ】</b></p>
<p>（変更なし）</p>
<p>15. 貨客混載の導入に係る目的・必要性</p> <p><b>【貨客混載導入経費国庫補助金を受けようとする場合のみ】</b></p>
<p>（変更なし）</p>
<p>16. 貨客混載の導入に係る定量的な目標・効果</p> <p><b>【貨客混載導入経費国庫補助金を受けようとする場合のみ】</b></p>
<p>（1）事業の目標</p>
<p>（変更なし）</p>
<p>（2）事業の効果</p>
<p>（変更なし）</p>
<p>17. 貨客混載の導入に係る計画の概要、要する費用の総額、内訳、負担者及び負担額 <b>【貨客混載導入経費国庫補助金を受けようとする場合のみ】</b></p>
<p>（変更なし）</p>
<p>18. 協議会の開催状況と主な議論</p> <ul style="list-style-type: none"> <li>○令和3年6月29日 <ul style="list-style-type: none"> <li>・和島地域における乗合タクシー本格運行について</li> <li>・地域内フィーダー系統確保維持費国庫補助金」計画書について</li> <li>・一般旅客自動車運送事業用自動車等の停留所等への駐停車について</li> </ul> </li> <li>○令和3年10月6日（書面開催） <ul style="list-style-type: none"> <li>・地域公共交通計画策定のアンケート調査について</li> <li>・交通事業者ヒアリング調査について</li> </ul> </li> <li>○令和4年2月22日（書面開催） <ul style="list-style-type: none"> <li>・山古志地域・太田地区自家用有償旅客運送の更新登録について</li> <li>・運行協力金路線の運行見直しについて</li> <li>・令和4年度「地域内フィーダー系統確保維持費国庫補助金」計画書変更について</li> <li>・長岡市総合交通戦略の期間延長について</li> </ul> </li> <li>○令和4年6月24日 <ul style="list-style-type: none"> <li>・和島・寺泊地域におけるデマンド型乗合タクシーについて</li> <li>・「地域内フィーダー系統確保維持費国庫補助金」計画書について</li> </ul> </li> <li>○令和4年8月24日 <ul style="list-style-type: none"> <li>・長岡市地域公共交通計画策定について</li> </ul> </li> <li>○令和4年10月21日 <ul style="list-style-type: none"> <li>・長岡市地域公共交通計画策定について</li> </ul> </li> </ul>

- 令和4年11月22日
  - ・長岡市地域公共交通計画策定について
- 令和5年2月22日
  - ・小国地域自家用有償運送の更新登録について
  - ・一般旅客自動車運送事業用自動車等の停留所等への駐停車について
  - ・長岡市地域公共交通計画策定について
- 令和5年6月14日
  - ・栃尾地域におけるデマンド型乗合タクシーの運行
  - ・「地域内フィーダー系統確保維持費国庫補助金」計画書
- 令和6年2月26日
  - ・川口地域自家用有償旅客運送の更新登録及び変更登録について
  - ・長岡市地域公共交通協議会規約の改正について
- 令和6年6月26日
  - ・地域公共交通計画認定申請書
  - ・長岡市公共交通計画の変更
- 令和7年2月21日
  - ・地域公共交通計画変更認定申請書
  - ・長岡市公共交通計画の変更

#### 19. 利用者等の意見の反映状況

協議会の構成員には公共交通利用者も含まれ、協議会での意見を参考に計画している。

#### 【本計画に関する担当者・連絡先】

(住 所) 新潟県長岡市大手通2丁目6番地  
フェニックス大手イースト8F  
 (所 属) 長岡市都市整備部都市政策課  
交通政策室  
 (氏 名) 長谷川 誠  
 (電 話) 0258-39-2267  
 (e-mail) koutuu@city.nagaoka.lg.jp

注意： 本様式はあくまで参考であり、補助要綱の要件を満たすものであれば、この様式によらなくても差し支えありません。

実際の計画作成に当たっては補助要綱等を踏まえて作成をお願いいたします。

各記載項目について、地域公共交通利便増進実施計画及び地域旅客運送サービス継続実施計画を作成している場合には、当該計画から該当部分を転記したり、別添〇〇計画△節のとおり、等として引用したりすることも可能です。(ただし、上記2.・3.については、地域公共交通利便増進実施計画及び地域旅客運送サービス継続実施計画に定める目標、当該目標を達成するために行う事業及びその実施主体に関する事項との整合性を図るようにして下さい。また、地域公共交通計画全体として、協議会における協議が整った上で提出される必要があります)。

※該当のない項目は削除せず、「該当なし」と記載して下さい。

表1 地域公共交通確保維持事業により運行を確保・維持する運行系統の概要及び運行予定者(地域間幹線系統)

7年度

都道府県 (市区町村)	運行予定者名	運行系統名 (申請番号)	確保維持事業に要する 国庫補助額 (千円)	確保維持事業に要する 国庫補助額 (千円) 【変更後】	特例措置
新潟県 (長岡市)	越後交通株式会社	(13) 長岡～三条	2,148.0	2,148.0	
		(14) 長岡～分水	5,643.0	5,643.0	
		(15) 長岡～今町	2,173.0	2,173.0	
		(16) (急行)長岡～栃尾①	4,093.5	3,685.5	変更あり
		(17) (急行)長岡～栃尾②	4,002.0	4,011.0	変更あり
		(18) (快速)長岡～栃尾①	2,837.0	2,705.0	変更あり
		(19) (快速)長岡～栃尾②	1,942.0	1,760.0	変更あり
		(20) 長岡～見付①	1,876.5	1,251.0	変更あり
		(21) 長岡～見付②	3,135.5	2,524.0	変更あり
		(22) 長岡～見付③	1,197.5	1,205.0	変更あり
		(23) 長岡～寺泊	15,742.5	11,824.5	変更あり
		(24) 長岡～小島谷	4,205.5	2,803.5	変更あり
		(24-1) 長岡～与板③		1,411.0	変更あり
		(25) 長岡～十日町	6,117.5	5,350.5	変更あり
		(26) 長岡～小千谷①	1,489.0	1,452.5	変更あり
		(27) 長岡～小千谷②	7,437.5	7,233.0	変更あり
		(28) 長岡～小千谷③	2,775.5	2,389.5	変更あり
		(29) 長岡～出雲崎	5,945.5	4,954.5	変更あり
		(30) 長岡～蓮花寺	2,028.5	2,028.5	
		(31) 長岡～与板①	3,310.5	2,207.0	変更あり
		(32) 長岡～柏崎①	5,363.5	5,090.0	変更あり
		(33) 長岡～柏崎②	6,085.5	5,846.5	変更あり
		(34) 長岡～与板②	3,485.0	3,485.0	
		(35) 長岡～宮沢	2,619.0	1,931.0	変更あり
		(36) 長岡～小国	8,410.5	8,410.5	
		(39) 小千谷～小国	1,706.0	1,100.5	変更あり
事業者計		26系統	105,769	94,623	
	南越後観光バス株式会社	(41) 小千谷～小出	548.5	548.5	
事業者計		1系統	548	548	
合 計			106,317	95,171	

(注)

1. 本表に記載する運行予定系統を示した地図(運行予定系統が熊本地震被災市町村における応急仮設住宅の1キロメートル以内を経由することを図示したものを含む)を添付すること。
2. 「特例措置」には、地域公共交通利便増進実施計画の認定を受け、地域間幹線系統に係る特例措置の適用を受ける場合には「1」を、平成29年8月2日改正附則第2条の規定に該当する場合には「2」を、補助金交付要綱別表2-5.ただし書きに該当する場合には「3」を記載する。
3. 補助対象期間の計画と比較し、翌年度及び翌々年度の計画が同じ若しくは曜日の違いによる運行回数以外に変更がない場合については、その旨を記載することで足りるものとする。(記載例「令和〇年度、令和〇年度については、令和〇年度事業から 土日・祝日の日数による運行回数等の違いを除き、変更がないため省略」)

表2 地域公共交通確保維持事業に要する費用の総額、負担者及びその負担額(地域間幹線系統用)

事業者名	越後交通株式会社	令和7年度
------	----------	-------

※令和7年度、令和8年度については、令和6年度事業から 土日・祝日の日数による運行回数等の違いを除き、変更がないため省略

1. 申請事業者の概要

(1) 基準期間: R5年度実績(R4.10.1~R5.9.30)

補助対象期間の前々年度(基準期間※)の損益状況	乗合バス事業					
	営業収益	985,300 千円	営業外収益	4,930 千円	経常収益(イ)	990,230 千円
	営業費用	1,773,746 千円	営業外費用	14,752 千円	経常費用(ロ)	1,788,498 千円
	営業損益	▲ 788,446 千円	営業外損益	▲ 9,822 千円	経常損益	▲ 798,268 千円
補助対象期間の前々年度の実車走行キロ(ハ)	5,111,344.8 km				経常収支率	55.36 %

(2) 基準期間の前年度: R4年度実績(R3.10.1~R4.9.30)

基準期間の前年度の損益状況	乗合バス事業					
	営業収益	939,312 千円	営業外収益	12,838 千円	経常収益(イ)	952,150 千円
	営業費用	1,818,064 千円	営業外費用	16,525 千円	経常費用(ロ)	1,834,589 千円
	営業損益	▲ 878,752 千円	営業外損益	▲ 3,687 千円	経常損益	▲ 882,439 千円
基準期間の前年度の実車走行キロ(ハ')	5,434,898.8 km				経常収支率	51.89 %

(3) 基準期間の前々年度: R3年度実績(R2.10.1~R3.9.30)

基準期間の前々年度の損益状況	乗合バス事業					
	営業収益	936,348 千円	営業外収益	30,005 千円	経常収益(イ')	966,353 千円
	営業費用	1,852,378 千円	営業外費用	17,866 千円	経常費用(ロ')	1,870,244 千円
	営業損益	▲ 916,030 千円	営業外損益	12,139 千円	経常損益	▲ 903,891 千円
基準期間の前々年度の実車走行キロ(ハ'')	5,621,492.6 km				経常収支率	51.66 %

(補助対象事業者の「基準期間※を最終年度とする連続した過去3年間」における実車走行キロ当たり経常費用等)

補助ブロック名	補助対象事業者の実車走行キロ当たり経常費用 (基準期間の前々年度) $\text{ロ}'' \div \text{ハ}'' = \text{a}$	補助対象事業者の実車走行キロ当たり経常費用 (基準期間の前年度) $\text{ロ}' \div \text{ハ}' = \text{b}$	補助対象事業者の実車走行キロ当たり経常費用 (基準期間) $\text{ロ} \div \text{ハ} = \text{c}$
羽越	332円.69銭	337円.55銭	349円.90銭

※「基準期間」とは、補助対象期間の前々年度の補助対象期間をいう。

2. キロ当たり補助対象経常費用及び収益

補助ブロック名	補助対象事業者の実車走行キロ当たり経常費用 $(\text{a}+\text{b}+\text{c})/3 = \text{ニ}$	地域キロ当たり標準経常費用 ホ	キロ当たり経常費用 ニとホのいずれか少ない額 ヘ	キロ当たり経常収益 $\text{イ} \div \text{ハ} = \text{ト}$
羽越	340円04銭	378円29銭	340円04銭	193円73銭

3. 補助対象系統ごとに要する費用、負担者とその負担割合  
(1) 系統概要

補助対象 システム 番号	補助対象 システム 名称	運行系統		計画運行日 数	計画運行回数 ( )	計画平均乗 車密度	計画輸送量 ①×②×③	系統キロ程 (全系統)		オ オナチーク	補助キロ程外 購入部分のキロ程	同一補助キロ程 部分のキロ程	ル	他系統との競合 部分に係るキロ程	ル ーチ	補助キロ程外 購入部分のキロ程 の比率	会社 シ ステム 番号	往復
		起点	主な 経由地 終点					(平均)	(最大)									
13	長岡～三条	長岡駅前	新田道	365	日 (4.3)	41	17.6人	往 28.7km 復 28.7km	往 0.0km 復 0.0km	0.00%	往 16.0km 復 16.0km	往 0.0km 復 0.0km	往 0.0km 復 0.0km	0.00%	0.00%	44.25%	13	往 12.70 復 12.70
14	長岡～分水	長岡駅前	興野	365	日 (4.6)	45	20.1人	往 27.9km 復 28.1km	往 0.0km 復 0.0km	0.00%	往 2.7km 復 2.7km	往 0.0km 復 0.0km	往 0.0km 復 0.0km	0.00%	0.00%	9.00%	14	往 25.20 復 25.20
15	長岡～今町	長岡駅前	高見	365	日 (3.3)	47	15.5人	往 15.3km 復 15.8km	往 0.0km 復 0.0km	0.00%	往 2.8km 復 3.1km	往 0.0km 復 0.0km	往 0.0km 復 0.0km	0.00%	0.00%	81.41%	15	往 12.70 復 12.70
16	長岡～柳屋 長岡～柳屋②	長岡駅前	百束	365	日 (4.4)	52	22.8人	往 26.0km 復 26.0km	往 0.0km 復 0.0km	0.00%	往 11.3km 復 11.3km	往 0.0km 復 0.0km	往 0.0km 復 0.0km	0.00%	0.00%	56.53%	16	往 14.70 復 14.70
17	長岡～柳屋③ 長岡～柳屋④	長岡駅前	百束	365	日 (6.7)	42	28.1人	往 25.7km 復 25.7km	往 0.0km 復 0.0km	0.00%	往 11.4km 復 11.4km	往 0.0km 復 0.0km	往 0.0km 復 0.0km	0.00%	0.00%	56.64%	17	往 14.30 復 14.30
18	長岡～柳屋⑤ 長岡～柳屋⑥	長岡駅前	柳屋駅前	365	日 (7.3)	56	19.0人	往 17.7km 復 17.7km	往 0.0km 復 0.0km	0.00%	往 0.0km 復 0.0km	往 0.0km 復 0.0km	往 0.0km 復 0.0km	0.00%	0.00%	100.00%	18	往 17.70 復 17.70
19	長岡～柳屋⑦ 長岡～柳屋⑧	長岡駅前	柳屋駅前	365	日 (4.0)	69	27.6人	往 18.2km 復 18.2km	往 0.0km 復 0.0km	0.00%	往 0.0km 復 0.0km	往 0.0km 復 0.0km	往 0.0km 復 0.0km	0.00%	0.00%	100.00%	19	往 18.20 復 18.20
20	長岡～原野 長岡～原野②	長岡駅前	原野駅前	365	日 (3.5)	40	14.0人	往 17.3km 復 17.3km	往 0.0km 復 0.0km	0.00%	往 6.1km 復 6.1km	往 0.0km 復 0.0km	往 0.0km 復 0.0km	0.00%	0.00%	64.73%	20	往 11.20 復 11.20
21	長岡～原野③ 長岡～原野④	長岡駅前	原野駅前	365	日 (5.6)	41	22.9人	往 17.6km 復 17.6km	往 0.0km 復 0.0km	0.00%	往 6.4km 復 6.4km	往 0.0km 復 0.0km	往 0.0km 復 0.0km	0.00%	0.00%	63.63%	21	往 11.20 復 11.20
22	長岡～原野⑤ 長岡～原野⑥	長岡駅前	原野駅前	365	日 (3.3)	39	12.8人	往 18.8km 復 18.8km	往 0.0km 復 0.0km	0.00%	往 6.4km 復 6.4km	往 0.0km 復 0.0km	往 0.0km 復 0.0km	0.00%	0.00%	62.13%	22	往 10.40 復 10.40
23	長岡～寺泊 長岡～寺泊②	長岡駅前	寺泊駅前	365	日 (6.6)	37	31.8人	往 35.2km 復 35.2km	往 0.0km 復 0.0km	0.00%	往 0.0km 復 0.0km	往 0.0km 復 0.0km	往 0.0km 復 0.0km	0.00%	0.00%	100.00%	23	往 35.20 復 35.20
24	長岡～小島谷 長岡～小島谷②	長岡駅前	小島谷駅前	365	日 (3.5)	42	14.7人	往 25.1km 復 25.1km	往 0.0km 復 0.0km	0.00%	往 0.0km 復 0.0km	往 0.0km 復 0.0km	往 0.0km 復 0.0km	0.00%	0.00%	100.00%	24	往 25.10 復 25.10
24-1	長岡～手塚③ 長岡～手塚④	長岡駅前	手塚駅前	183	日 (6.0)	25	15.0人	往 16.8km 復 16.8km	往 0.0km 復 0.0km	0.00%	往 0.0km 復 0.0km	往 0.0km 復 0.0km	往 0.0km 復 0.0km	0.00%	0.00%	100.00%	24-1	往 16.80 復 16.80
(25)	長岡～十日町 長岡～十日町②	長岡駅前	十日町駅前	365	日 (6.0)	52	36.6人	往 49.1km 復 49.1km	往 0.0km 復 0.0km	0.00%	往 35.1km 復 35.1km	往 0.0km 復 0.0km	往 0.0km 復 0.0km	0.00%	0.00%	28.51%	25	往 14.00 復 14.00
26	長岡～小千谷 長岡～小千谷②	長岡駅前	小千谷駅前	365	日 (3.4)	40	13.6人	往 20.6km 復 20.6km	往 0.0km 復 0.0km	0.00%	往 7.0km 復 7.0km	往 0.0km 復 0.0km	往 0.0km 復 0.0km	0.00%	0.00%	65.00%	26	往 13.00 復 13.00
27	長岡～小千谷③ 長岡～小千谷④	長岡駅前	小千谷駅前	365	日 (9.0)	50	45.0人	往 25.7km 復 25.7km	往 0.0km 復 0.0km	0.00%	往 11.5km 復 11.5km	往 0.0km 復 0.0km	往 0.0km 復 0.0km	0.00%	0.00%	59.23%	27	往 14.20 復 14.20
28	長岡～小千谷⑤ 長岡～小千谷⑥	長岡駅前	小千谷駅前	365	日 (3.4)	48	16.3人	往 26.6km 復 26.6km	往 0.0km 復 0.0km	0.00%	往 12.4km 復 12.4km	往 0.0km 復 0.0km	往 0.0km 復 0.0km	0.00%	0.00%	58.38%	28	往 14.20 復 14.20
29	長岡～出雲崎 長岡～出雲崎②	長岡駅前	出雲崎駅前	365	日 (6.3)	45	28.3人	往 24.9km 復 24.9km	往 0.0km 復 0.0km	0.00%	往 7.3km 復 7.3km	往 0.0km 復 0.0km	往 0.0km 復 0.0km	0.00%	0.00%	71.06%	29	往 17.70 復 17.70
30	長岡～蓮花寺 長岡～蓮花寺②	長岡駅前	蓮花寺	365	日 (3.3)	40	13.2人	往 17.6km 復 17.6km	往 0.0km 復 0.0km	0.00%	往 0.0km 復 0.0km	往 0.0km 復 0.0km	往 0.0km 復 0.0km	0.00%	0.00%	100.00%	30	往 17.60 復 17.60
31	長岡～手塚⑦ 長岡～手塚⑧	長岡駅前	手塚駅前	365	日 (3.1)	46	14.2人	往 19.4km 復 19.4km	往 0.0km 復 0.0km	0.00%	往 0.0km 復 0.0km	往 0.0km 復 0.0km	往 0.0km 復 0.0km	0.00%	0.00%	100.00%	31	往 19.40 復 19.40
32	長岡～柏崎 長岡～柏崎②	長岡駅前	柏崎駅前	365	日 (4.9)	52	25.4人	往 36.0km 復 36.0km	往 0.0km 復 0.0km	0.00%	往 17.2km 復 17.2km	往 0.0km 復 0.0km	往 0.0km 復 0.0km	0.00%	0.00%	59.23%	32	往 18.80 復 18.80
33	長岡～柏崎③ 長岡～柏崎④	長岡駅前	柏崎駅前	365	日 (5.9)	54	31.8人	往 38.6km 復 38.6km	往 0.0km 復 0.0km	0.00%	往 20.5km 復 20.5km	往 0.0km 復 0.0km	往 0.0km 復 0.0km	0.00%	0.00%	48.81%	33	往 18.10 復 18.10
34	長岡～手塚⑨ 長岡～手塚⑩	長岡駅前	手塚駅前	365	日 (3.8)	45	17.1人	往 21.3km 復 21.3km	往 0.0km 復 0.0km	0.00%	往 0.0km 復 0.0km	往 0.0km 復 0.0km	往 0.0km 復 0.0km	0.00%	0.00%	100.00%	34	往 21.30 復 21.30
35	長岡～宮沢 長岡～宮沢②	長岡駅前	宮沢	365	日 (4.3)	44	18.9人	往 15.2km 復 15.2km	往 0.0km 復 0.0km	0.00%	往 0.0km 復 0.0km	往 0.0km 復 0.0km	往 0.0km 復 0.0km	0.00%	0.00%	100.00%	35	往 15.20 復 15.20
36	長岡～小国 長岡～小国②	長岡駅前	小国駅前	365	日 (6.6)	40	26.4人	往 30.0km 復 30.0km	往 0.0km 復 0.0km	0.00%	往 0.0km 復 0.0km	往 0.0km 復 0.0km	往 0.0km 復 0.0km	0.00%	0.00%	100.00%	36	往 30.00 復 30.00
(39)	小千谷～小国 小千谷～小国②	小千谷駅前	小国駅前	365	日 (3.1)	47	14.5人	往 19.4km 復 19.7km	往 0.0km 復 0.0km	0.00%	往 10.0km 復 10.0km	往 0.0km 復 0.0km	往 0.0km 復 0.0km	0.00%	0.00%	49.23%	39	往 9.40 復 9.40
合計		26系統						往 615.8km 復 615.7km	往 0.0km 復 0.0km	0.0%	往 184.1km 復 184.4km	往 0.0km 復 0.0km	往 0.0km 復 0.0km	0.0%	0.0%			



(2)補助対象経費の算定

補助プロジェクト番号	補助プロジェクト外 事業区分及び 入部分以外の 入部分以外の キロ単位の比率 (キロメートル) のキロメートル	補助対象 経費費用 の見込額	補助対象系統のキロ当たり経費収益								補助対象 経費収益 の充て込額	補助対象 経費削減した の削減額	補助対象 経費削減した の削減額	タスクのうちの プロジェクト 番号		
			基本期間の前々年度		基本期間の前年度		基本期間		補助対象 系統の キロ当たり 経費収益 の削減額	補助対象 系統の キロ当たり 経費収益 の削減額						
			経費収益	家畜走行 キロ	経費収益	家畜走行 キロ	経費収益	家畜走行 キロ								
13	44.25%	90,958,000	164円72銭	1,570,149円	101,314.2km	154円66銭	16,670,811円	94,494.8km	175円42銭	13,246,772円	94,058.6km	169円10銭	14,982,601円	15,946,757円	13,918,211円	13,918,211円
14	90.00%	94,245,000	172円06銭	1,530,463円	102,330.3km	149円54銭	18,763,197円	97,060.5km	193円27銭	16,135,890円	93,068.4km	173円37銭	16,215,794円	15,831,275円	14,421,181円	14,421,181円
15	81.40%	38,382,000	185円43銭	797,883円	44,399.6km	179円66銭	5,883,872円	36,907.9km	194円87銭	7,721,726円	35,459.9km	217円76銭	7,117,341円	5,934,380円	5,873,274円	5,873,274円
16	58.53%	65,202,000	2872.888円	1,718,997円	106,371.3km	161円30銭	19,995,240円	105,205.8km	184円35銭	22,154,419円	106,138.2km	208円73銭	15,744,477円	13,227,611円	13,037,439円	13,037,439円
17	56.64%	126,284,000	4238.844円	23,447,623円	154,379.9km	151円88銭	20,844,882円	144,045.5km	144円70銭	21,592,786円	128,808.4km	167円32銭	19,524,217円	23,410,627円	19,320,679円	19,320,679円
18	100.00%	45,094,000	2189.976円	10,651,123円	59,180.4km	179円19銭	13,407,851円	56,307.2km	239円25銭	13,222,900円	56,307.2km	249円71銭	9,912,772円	54,106,659円	6,895,633円	54,106,659円
19	100.00%	94,017,000	18368.144円	1,584,615円	69,032.6km	229円46銭	19,973,898円	65,611.0km	309円90銭	19,041,364円	65,150.8km	292円26銭	14,847,817円	35,202,327円	8,245,664円	35,202,327円
20	64.73%	44,201,000	15030.278円	8,010,656円	50,239.2km	159円45銭	8,513,235円	49,270.4km	172円78銭	8,027,344円	48,823.7km	184円51銭	7,613,266円	7,417,012円	6,763,623円	6,763,623円
21	63.83%	72,592,000	24680.919円	21,602,839円	118,940.8km	181円62銭	18,460,521円	116,992.2km	157円91銭	19,053,362円	100,923.7km	189円78銭	12,781,700円	11,896,159円	11,106,413円	11,106,413円
22	62.13%	41,838,000	14226.865円	5,838,020円	39,691.4km	147円03銭	7,459,905円	39,226.4km	189円22銭	7,969,690円	45,248.8km	178円13銭	7,131,841円	7,095,024円	6,402,089円	6,402,089円
23	100.00%	221,523,000	75226.892円	24,520,425円	194,356.4km	126円16銭	24,501,979円	196,047.4km	124円97銭	29,575,340円	208,889.6km	141円71銭	29,008,326円	46,320,626円	33,897,128円	33,897,128円
24	100.00%	64,130,000	21006.935円	9,646,780円	63,302.2km	152円42銭	10,162,841円	63,293.3km	159円52銭	10,592,246円	63,403.0km	170円37銭	10,374,390円	11,432,545円	9,813,120円	9,813,120円
24-1	100.00%	36,892,000	12545.027円	1,940,884円	14,719.2km	140円38銭	2,253,284円	12,045.6km	187円47銭	1,339,767円	11,995.2km	111円69銭	5,405,164円	71,39,883円	5,645,262円	5,645,262円
(25)	28.53%	24,527,000	8304.127円	3,699,082円	28,044.5km	131円93銭	29,318,679円	28,014.5km	104円65銭	42,194,862円	27,718.1km	151円84銭	31,759,004円	5,164,806円	37,531,857円	37,531,857円
26	65.00%	43,680,000	16386.365円	11,073,351円	75,940.0km	145円81銭	13,468,306円	69,700.0km	193円51銭	10,749,491円	61,860.0km	170円71銭	6,462,356円	8,934,030円	7,936,673円	7,936,673円
27	56.25%	171,114,000	58185.604円	28,303,418円	199,887.0km	148円59銭	27,718,637円	199,991.0km	138円59銭	34,530,371円	194,571.3km	177円48銭	26,387,489円	31,798,115円	26,183,321円	26,183,321円
28	58.38%	63,133,000	22549.344円	12,075,019円	77,033.6km	156円75銭	10,687,884円	77,352.8km	136円17銭	12,200,683円	73,186.1km	166円71銭	10,203,704円	12,345,640円	10,147,204円	10,147,204円
29	71.08%	114,789,000	39032.851円	18,900,701円	119,479.2km	160円57銭	17,327,005円	117,079.4km	147円99銭	21,028,690円	113,368.4km	180円48銭	19,133,039円	19,898,821円	17,564,782円	17,564,782円
30	100.00%	43,747,000	14875.729円	8,591,096円	49,911.9km	172円12銭	8,803,264円	46,664.7km	188円64銭	8,817,108円	44,747.9km	197円03銭	8,133,879円	6,741,850円	6,694,078円	6,694,078円
31	100.00%	44,717,000	15205.566円	7,890,335円	44,057.4km	178円86銭	6,995,482円	44,445.4km	157円39銭	9,049,859円	43,902.2km	208円13銭	6,084,386円	7,121,182円	6,642,505円	6,642,505円
32	52.22%	172,405,000	43232.866円	18,908,538円	177,392.5km	95円32銭	24,142,008円	176,979.9km	139円41銭	33,236,900円	153,499.9km	189円53銭	17,677,554円	25,845,514円	19,495,300円	19,495,300円
33	46.89%	162,976,000	55418.859円	13,603,910円	75,975.0km	77円30銭	15,672,337円	177,877.8km	88円10銭	29,964,668円	171,207.5km	178円01銭	18,492,886円	38,925,473円	24,838,261円	24,838,261円
34	100.00%	93,220,000	20171.342円	10,213,882円	59,341.8km	172円12銭	12,059,100円	59,150.1km	209円87銭	11,611,156円	58,753.1km	197円62銭	11,342,079円	8,829,263円	9,077,103円	8,829,263円
35	100.00%	47,096,000	16014.727円	14,165,864円	70,455.6km	201円06銭	17,396,823円	70,393.4km	247円13銭	14,338,643円	65,391.4km	219円27銭	10,478,051円	5,536,676円	7,506,627円	5,536,676円
36	100.00%	145,112,000	49343.884円	21,683,821円	154,094.4km	140円71銭	17,049,383円	154,931.2km	110円04銭	22,125,123円	147,117.0km	159円39銭	19,402,925円	29,840,959円	22,204,747円	22,204,747円
(39)	49.23%	43,599,000	15003.471円	6,867,341円	52,165.6km	131円64銭	4,776,412円	52,402.0km	91円14銭	6,579,387円	47,995.4km	179円75銭	6,062,818円	9,540,653円	6,931,561円	6,931,561円
合計		2,381,917,000	795,058,290円	39,619,731円	2,453,993,980円	39,619,731円	39,619,731円	2,453,993,980円	447,139,442円	447,139,442円	2,511,638,500円	2,511,638,500円	396,304,987円	428,753,303円	367,776,217円	349,628,314円

(3) 負担者及び負担割合

特別措置 補助プログラム名 番号	ソトラメツ ソトラメツ ソトラメツ	ソトラメツ ソトラメツ	ソトラメツ ソトラメツ	ソトラメツ ソトラメツ	ソトラメツ ソトラメツ	ソトラメツ ソトラメツ	ソトラメツ ソトラメツ	ソトラメツ ソトラメツ	ソトラメツ ソトラメツ	ソトラメツ ソトラメツ	ウの負担者とその負担割合				その他の者の負担割合	合計 の 割合
											新浜県	市町村	その他の者	事業者自己負担		
	負担額	負担割合	負担額	負担割合	負担額	負担割合	負担額	負担割合	負担額	負担割合	負担額	負担割合	負担額	負担割合	負担額	負担割合
13	6,159,808円	6.15%	6,159,808円	6.15%	4,296千円	2.14%	15,946,757円	15.6%	897,649円	6.5%	8,890,317円	64.4%	1,892,791円	13.5%	44.25%	
14	12,979,862円	12.98%	12,979,862円	12.98%	11,286千円	5.64%	15,851,275円	55.4%	1,269,895円	12.5%	1,583,128円	15.5%	1,693,083円	16.6%	90.00%	
15	4,781,432円	4.78%	4,781,432円	4.78%	4,346千円	4.34%	5,934,380円	57.8%	49,747円	1.3%	1,103,207円	29.3%	435,432円	11.6%	81.41%	
16	7,371,107円	7.37%	7,371,107円	7.37%	7,371千円	3.68%	13,227,811円	38.6%	107,155円	1.1%	5,748,884円	60.2%	472円	0.0%	56.53%	
17	10,750,412円	10.75%	10,750,412円	10.75%	8,022千円	4.01%	23,410,627円	20.7%	2,267,773円	11.7%	10,384,468円	53.5%	2,736,365円	14.1%	55.64%	
18	5,410,858円	5.41%	5,410,858円	5.41%	5,410千円	2.70%	5,410,858円	100.0%	0円	0.0%	0円	0.0%	859円	0.0%	100.00%	
19	3,520,327円	3.52%	3,520,327円	3.52%	3,520千円	1.70%	3,520,327円	100.0%	0円	0.0%	0円	0.0%	327円	0.0%	100.00%	
20	4,378,703円	4.38%	4,378,703円	4.38%	2,502千円	1.25%	7,417,012円	20.3%	423,902円	6.9%	2,815,313円	42.4%	1,876,697円	30.4%	64.73%	
21	7,067,676円	7.07%	7,067,676円	7.07%	5,048千円	2.52%	11,899,159円	26.5%	504,475円	5.4%	4,327,010円	46.2%	2,019,674円	21.5%	63.63%	
22	3,977,817円	3.98%	3,977,817円	3.98%	2,410千円	1.20%	7,050,524円	20.5%	430,522円	7.3%	2,686,886円	45.6%	1,567,616円	26.6%	62.13%	
23	33,897,126円	33.90%	33,897,126円	33.90%	23,648千円	11.82%	46,320,626円	34.3%	14,223,488円	36.0%	0円	0.0%	10,248,129円	29.7%	100.00%	
24	9,813,120円	9.81%	9,813,120円	9.81%	5,607千円	2.80%	11,432,245円	32.5%	1,619,425円	18.8%	0円	0.0%	4,206,120円	48.7%	100.00%	
24-1	5,645,262円	5.65%	5,645,262円	5.65%	2,622千円	1.41%	7,139,863円	24.6%	1,494,801円	26.1%	0円	0.0%	2,822,652円	49.3%	100.00%	
(25)	10,701,458円	10.70%	10,701,458円	10.70%	10,701千円	5.35%	51,643,063円	11.6%	4,039,382円	8.7%	36,307,701円	79.7%	0円	0.0%	28.51%	
26	4,939,267円	4.94%	4,939,267円	4.94%	2,906千円	1.45%	8,394,030円	20.9%	516,852円	7.4%	2,937,911円	42.3%	2,042,267円	29.3%	65.00%	
27	14,466,919円	14.47%	14,466,919円	14.47%	14,466千円	7.23%	31,798,115円	29.4%	3,091,384円	12.6%	14,239,021円	57.8%	11,790円	0.0%	55.25%	
28	5,416,881円	5.42%	5,416,881円	5.42%	4,779千円	2.38%	12,345,640円	24.9%	1,169,469円	11.7%	5,755,167円	57.8%	642,004円	6.4%	53.38%	
29	12,485,749円	12.49%	12,485,749円	12.49%	9,900千円	4.95%	19,899,821円	33.2%	1,659,847円	11.1%	5,754,422円	38.5%	2,576,742円	17.2%	71.08%	
30	6,894,076円	6.89%	6,894,076円	6.89%	4,057千円	2.02%	6,741,850円	43.0%	4,772円	1.0%	0円	0.0%	2,637,079円	55.8%	100.00%	
31	6,842,605円	6.84%	6,842,605円	6.84%	4,414千円	2.20%	7,121,182円	44.9%	278,677円	5.7%	0円	0.0%	2,428,505円	49.4%	100.00%	
32	10,180,877円	10.18%	10,180,877円	10.18%	10,180千円	5.09%	26,643,514円	24.8%	3,211,737円	15.6%	12,252,914円	59.6%	869円	0.0%	52.22%	
33	11,693,799円	11.69%	11,693,799円	11.69%	11,693千円	5.84%	36,925,473円	18.8%	5,620,947円	18.1%	9,610,749円	63.1%	771円	0.0%	46.89%	
34	8,829,263円	8.83%	8,829,263円	8.83%	6,970千円	3.48%	8,829,263円	65.2%	0円	0.0%	0円	0.0%	1,899,263円	34.8%	100.00%	
35	5,536,676円	5.54%	5,536,676円	5.54%	3,862千円	1.93%	5,536,676円	53.8%	0円	0.0%	0円	0.0%	1,674,676円	46.4%	100.00%	
36	22,204,747円	22.20%	22,204,747円	22.20%	16,821千円	8.41%	29,940,959円	39.1%	7,736,212円	35.8%	0円	0.0%	5,833,747円	25.0%	100.00%	
(39)	3,412,862円	3.41%	3,412,862円	3.41%	2,201千円	1.10%	9,340,653円	13.4%	1,186,203円	14.4%	4,741,902円	57.5%	1,211,949円	14.7%	49.23%	
合計	239,156,693円	23.92%	239,156,693円	23.92%	189,247千円	94.62%	428,753,303円	28.3%	50,045,314円	15.0%	139,528,921円	41.8%	49,932,469円	14.9%		

# 新

様式第1-5 (日本工業規格A列4番)

事業者名	越後交通株式会社	
運行計画担当部門	運輸営業部	佐山 尚生
補助金担当部門	運輸営業部	佐山 尚生

## 運行系統別輸送実績及び平均乗車密度算定表 (令和5年度)

実施調査日 令和4年10月1日～令和5年9月30日 通年実施

申請番号	運行系統名	起点	主経由地	終点	キロ程 (km)	運行回数 (回)	年間輸送実績				経常収益			経常費用				平均乗車密度算定			市町村による回数券購入等の有無	備考
							輸送人員 (人)	1人平均乗車キロ (km)	輸送収入 (人キロ)	乗車走行キロ (人キロ)	運送雑収 (円)	営業外収益 (円)	計 (B)-(D)+(E)	1系統当り経常費用 (円)	運賃改定後の平均乗車キロ数 × 日数	適用運賃 × 日数 + 適用乗車キロ数 × 日数	平均乗車密度 (B)/(C)	平均乗車密度 (D)/(F)	輸送量 (A) × (G)			
第13号	長岡～三条	長岡駅前	新国道	東三条駅前	28.7	4.4	21,671	8.3	179,869.3	6,386,005	41,634.6	372,442	32,500	6,790,947	14,567,963	37.34	35.41	4.1	18	有	○	
第14号	長岡～分水	長岡駅前	興野	分水駅前	28.0	4.5	42,191	9.4	396,596.3	14,223,749	83,761.6	226,156	72,388	14,522,292	29,308,169	36.95	35.14	4.5	20.2	有	○	
第15号	長岡～今町	長岡駅前	高見	今町5丁目	15.5	3.1	18,461	7.8	143,992.1	6,157,029	28,867.1	97,896	31,334	6,286,259	10,100,594	45.11	42.72	4.7	14.5	有	○	
第16号	長岡～柳屋①	(急行)長岡駅前	百束	柳屋駅前	25.9	5.6	34,004	9.9	336,641.7	12,268,166	60,008.4	195,063	62,436	12,525,665	20,996,944	38.77	36.43	5.2	29.1	有	○	
第17号	長岡～柳屋②	(急行)長岡駅前	百束・柳屋	柳屋駅前	25.7	6.8	34,119	9.3	317,302.6	11,745,865	71,671.6	166,768	59,778	11,992,401	25,077,882	39.01	36.97	4.2	28.5	有	○	
第18号	長岡～柳屋③	(快速)長岡駅前	柳屋	柳屋駅前	20.4	3.7	29,649	12.4	367,647.6	13,440,789	56,307.2	213,707	68,404	13,722,900	19,701,889	42.47	36.47	5.6	20.7	有	○	
第19号	長岡～柳屋④	(快速)長岡駅前	柳屋	柳屋駅前	18.2	4.9	40,876	11.6	474,161.6	18,649,917	65,150.8	296,532	94,915	19,041,364	22,796,264	41.47	39.31	6.9	33.8	有	○	
第20号	長岡～見附①	長岡駅前	新街・見取	上里附車庫前	17.3	3.8	18,640	7.4	137,933.4	5,724,069	31,672.7	91,012	29,131	11,082,282	14,664	41.6	4.0	4.0	15.2	有	○	
第21号	長岡～見附②	長岡駅前	新街・蒲瀬	上里附車庫前	17.6	7.8	35,424	8	283,388.9	11,875,540	64,225.1	188,820	60,438	12,124,797	22,472,355	44.75	41.7	4.1	31.9	有	○	
第22号	長岡～見附③	長岡駅前	麻生田	上里附車庫前	16.9	3.6	21,816	5.4	117,808.2	4,849,770	28,113.1	77,111	24,682	4,951,562	9,838,766	43.53	40.52	3.9	14	有	○	
第23号	長岡～幸油	長岡駅前	李崎・与板	坂井町	35.2	8.1	67,220	12.5	840,250.0	28,567,155	208,689.6	862,799	145,386	29,575,340	73,020,490	35.35	33.75	※1	※2	有	○	
第24号	長岡～小島谷	長岡駅前	小島谷駅前	小島谷駅前	25.1	3.4	23,741	11.8	280,143.8	10,766,272	63,403.0	171,182	54,792	10,992,246	22,184,709	40.35	38.26	4.2	14.2	有	○	
第24-1号	長岡～与板③	長岡駅前	李崎	与板駅前	16.8	0.9	4,089	7.3	29,849.7	1,312,225	11,995.2	20,864	6,678	1,339,767	4,197,120	48.01	43.29	※3	※4	有	○	
第25号	長岡～十日町	長岡駅前	小千谷・十日町駅前	十日町車庫前	49.1	7.9	74,240	19.9	1,477,376.0	41,317,757	277,811.8	656,948	210,277	42,184,982	97,206,347	28.16	26.97	5.2	41	有	○	
第26号	長岡～小千谷①	長岡駅前	新国道	小千谷インター	20.0	4.2	8,533	9	76,792.6	3,001,983	17,643.8	47,731	15,278	3,065,002	6,173,581	41.61	38.9	4.0	16.8	有	○	
第27号	長岡～小千谷②	長岡駅前	片貝・小栗田	小千谷車庫前	25.7	10.3	81,666	8.3	677,827.8	21,983,330	126,471.3	349,532	111,879	22,444,741	44,252,323	34.22	32.17	5.0	51.5	有	○	
第28号	長岡～小千谷③	長岡駅前	片貝・野野	小千谷車庫前	26.6	3.7	25,020	8.4	210,170.7	6,002,648	40,436.8	104,982	33,603	6,741,232	14,148,830	33.45	31.44	4.8	17.7	有	○	
第29号	長岡～出雲崎	長岡駅前	白旗橋前・中永	出雲崎車庫前	24.9	6.2	28,480	10.2	290,499.7	10,994,965	60,520.0	174,819	55,957	11,225,740	21,175,943	39.66	37.72	4.5	27.9	有	○	
第30号	長岡～蓮花寺	長岡駅前	蓮花寺	蓮花寺	17.6	3.4	17,485	7.9	138,133.4	6,138,708	31,808.6	97,604	31,241	6,267,553	11,129,827	47.1	43.9	4.0	13.6	有	○	
第31号	長岡～与板①	長岡駅前	三ツ淵車庫・河原山	与板駅前	19.4	3.1	24,683	8.7	214,742.1	8,663,816	43,902.2	140,933	45,110	9,049,859	15,361,379	43.47	41.02	4.6	14.2	有	○	
第32号	長岡～与板②	長岡駅前	曹地	相崎駅前	36.0	5.8	52,439	15.9	833,780.1	27,743,688	153,499.9	441,121	141,194	28,326,003	53,709,614	34.27	32.86	5.2	30.1	有	○	
第33号	長岡～相崎②	長岡駅前	西山	相崎駅前	38.6	6.2	34,212	14.7	502,919.3	15,326,409	89,408.0	243,688	78,000	15,648,097	31,283,852	31.25	29.95	5.4	33.4	有	○	
第34号	長岡～与板③	長岡駅前	関原三叉路	与板駅前	21.3	3.7	19,319	6.8	131,366.6	5,332,659	27,549.9	84,789	27,139	5,444,587	9,639,715	42.56	40.22	4.5	16.6	有	○	
第35号	長岡～菅沢	長岡駅前	関原三叉路	菅沢	15.2	5.9	57,124	5.4	308,469.6	14,043,875	65,391.4	223,296	71,472	14,338,643	22,880,449	48.71	45.05	4.4	25.9	有	○	
第36号	長岡～小国	長岡駅前	川東	小国車庫前	30.0	6.7	57,460	10.8	620,568.0	21,670,282	147,117.0	344,555	110,286	22,125,123	51,476,238	36.28	34.57	4.0	26.8	有	○	
第39号	小千谷～小国	小千谷車庫前	七日町	小国車庫前	19.7	3.3	10,075	11.7	117,872.7	4,137,284	23,631.0	65,782	21,056	4,224,122	8,268,483	36.75	34.74	4.7	15.5	有	○	
合計					635.4		882,636		9,506,104	333,123,963	1,920,691.7	5,976,121	1,695,353	340,795,427	672,060,010							

※1～4は別紙「R5補助年度・運送収入算出資料」を参照

R5補助年度\_運送収入算出資料

別紙

令和5補助年度(R4.10.1~R5.9.30)輸送実績より

起点	主な経由地	終点	キロ程	年間 実車キロ(km)	運賃収入(円)	キロ当たり 運送収入(円)
1	長岡駅前	李崎・与板 坂井町	34.9	134936.9	17,345,947	128.54
2	長岡駅前	李崎・与板 寺泊支所 坂井町	35.5	73752.7	11,221,208	152.14
	1+2 合計			208,689.6	28,567,155	136.88
3	長岡駅前	李崎・与板 大野積終 点	40.8	73875.0	8,894,399	120.39
4	長岡駅前	李崎・与板 寺泊支所 大野積終 点	41.4	24688.0	2,367,542	95.9
	3+4 合計			98,563.0	11,261,941	114.26
5	長岡駅前	李崎 与板警察 前	16.8	11,995.2	1,312,225	109.39
	1+2+3+4+5 合計			319,247.8	41,141,321.0	128.86

キロ按

年間 実車キロ(km)	運賃収入(円)
63,192.0	7,608,199
21,169.0	2,030,138
84,361.0	9,638,337

高取二線(宇幸)坂井班

起点	主な経由地	終点	キロ程	年間 実車キロ(km)	運賃収入(円)	キロ当たり 運送収入(円)
1	長岡駅前	李崎・与板 坂井町	34.9	198128.9	24,954,146	125.94
2	長岡駅前	李崎・与板 寺泊支所 坂井町	35.5	94921.7	13,251,346	139.6
	1+2 合計			293,050.6	38,205,492	130.37
5	長岡駅前	李崎 与板警察 前	16.8	11,995.2	1,312,225	109.39
	1+2+3 合計			305,045.8	39,517,717.0	129.54

令和7年4月ダイヤ改正による運行回数

起点	主な経由地	終点	R6.10~R7.3		R7.4~R7.9		
			平日	休日	平日	休日	
1	長岡駅前	李崎・与板	往路	6	10	2	4
			復路	7	9	2	3
2	長岡駅前	李崎・与板・寺泊支所 坂井町	往路	6	0	6	0
			復路	5	0	5	0
	1+2 合計	往路	12	10	8	4	
		復路	12	9	7	3	
3	長岡駅前	李崎・与板 与板警察前	往路	2	0	6	6
			復路	1	0	6	6
	1+2+3 合計	往路	14	10	14	10	
		復路	13	9	13	9	

令和7年4月ダイヤ改正による運行本数を令和7補助年度(R6.10.1～R7.9.30)に当てはめた場合…運行回数按分に使用

起点	主な経過地	終点	減便前		減便後		差引	
			平日240日	休日125日	平日240日	休日125日		
1 長岡駅前	李崎・与板	坂井町	往路	1,440	1,250	480	500	1,835
			復路	1,680	1,125	480	375	
2 長岡駅前	李崎・与板・寺泊支所	坂井町	往路	1,440	0	1,440	0	2,640
			復路	1,200	0	1,200	0	
1+2 合計			2,880	1,250	1,920	500	4,475	
3 長岡駅前	李崎・与板	与板警察署前	往路	2,880	1,125	1,680	375	4,380
			復路	480	0	1,440	750	
1+2+3 合計			3,360	1,250	3,360	1,250	8,855	
			3,120	1,125	3,120	1,125	0	

(キロ程按分) (運行回数按分)

起点	主な経由地	終点	キロ程	実車キロ(km)	(キロ程按分)		(運行回数按分)	
					長岡駅～与板警察間 実車キロ(km)	長岡駅～与板警察間 再編分(km)	長岡駅～与板警察間 運賃収入(円)	長岡駅～与板警察間 再編分(円)
1 長岡駅前	李崎・与板	坂井町	34.9	(A) 198,128.9	95,374.3 (C)	63,525.0 (D)	24,954,146 (F)	8,000,919.9
2 長岡駅前	李崎・与板 寺泊支所	坂井町	35.5	94,921.7	44,920.6 (E)	0.0	13,251,346	0
1+2 合計				293,050.6	140,294.9	38,205,492	18,283,369.0	
3 長岡駅前	李崎 与板警察署前	与板警察署前	16.8	(B) 11,995.2	11,995.2	(E)	1,312,225	
1+2+3 合計				305,045.8	152,290.1	39,517,717	19,595,594.0	

令和5補助年度(R4.10.1～R5.9.30) 按分後の「仮の運賃収入」

起点	主な経由地	終点	キロ程	R5補助年度 実車キロ(km)	R5補助年度 運賃収入(円)	R5補助年度 キロ当たり運賃収入(円)
1 長岡駅前	李崎・与板	坂井町	34.9	(A)-(C) 134,603.9	(D)-(F) 16,953,226	125.94
2 長岡駅前	李崎・与板 寺泊支所	坂井町	35.5	94,921.7	13,251,346	139.60
1+2 合計				229,525.6	30,204,572 (G)	131.59

令和5補助年度(R4.10.1～R5.9.30) 按分後の「仮の運賃収入」

起点	主な経由地	終点	キロ程	R5補助年度 実車キロ(km)	R5補助年度 運賃収入(円)	R5補助年度 キロ当たり運賃収入(円)
3 長岡駅前	李崎 与板警察署前	与板警察署前	16.8	(B)+(C) 75,520.2	(E)+(F) 9,313,145	123.31
3 合計				75,520.2	9,313,145 (K)	123.31

令和7補助年度(R6.10.1～R7.9.30)「計画平均乗車密度」「輸送量」

計画平均賃率	計画平均乗車密度	計画運行回数	輸送量
-	-	-	-
(H)	35.35 (G)/(H)=(I) 3.7	(J)	(I)×(J) 31.8

令和7補助年度(R6.10.1～R7.9.30)「計画平均乗車密度」「輸送量」

計画平均賃率	計画平均乗車密度	計画運行回数	輸送量
-	-	-	-
(L)	48.01 (K)/(L)=(M) 2.5	(N)	(M)×(N) 15.0

↑  
R7年度へ反映

↑  
R7年度へ反映

事業者名	運行部(支店) 佐山 尚生 運行部(支店) 次長 佐山 尚生
運行計画担当部門	運行部(支店) 運輸営業部
補助金担当部門	運行部(支店) 運輸営業部

運行系統別輸送実績及び平均乗車密度算定表 (令和3・4年度)

申請番号	運行系統名	起点	主な経由地	終点	キロ程 (km)	運行回数 (回)	年間輸送実績				平均乗車密度算定				市町村による回数券の取入等の有無			
							輸送人員 (人)	1人平均乗車キロ (km)	輸送収入 (B) (円)	実車走行キロ (C) (km)	運送雑収入 (D) (円)	営業外収益 (E) (円)	計 (B)+(D)+(E)	1系統当り経常費用 (円)		運賃改定前の平均乗車密度 (A) × (G)	平均乗車密度 (B)/(C) / (F)	平均乗車率 (F) (円)
R4	長岡～与板③	長岡駅前	李崎	与板警察署前	16.8	0.9	5,797	9.3	2,187,913	12,045.6	39,887	30,484	2,258,284	4,065,992	40.41	4.4	3.9	有・無
R3	長岡～与板③	長岡駅前	李崎	与板警察署前	16.8	1.1	4,611	10.0	1,892,801	14,179.2	35,905	61,878	1,990,584	4,717,278	40.41	3.3	3.6	有・無
合計					33.6		10,408		4,080,714	26,224.8	75,792	92,362	4,248,868					

表2 地域公共交通確保維持事業に要する費用の総額、負担者及びその負担額(地域間幹線系統用)

事業者名	南越後観光バス株式会社	令和7年度
------	-------------	-------

※令和8年度、令和9年度については、令和7年度事業から 土日・祝日の日数による運行回数等の違いを除き、変更がないため省略

1. 申請事業者の概要

(1) 基準期間: R5年度実績(R4.10.1~R5.9.30)

補助対象期間の前々年度(基準期間※)の損益状況	乗合バス事業					
	営業収益	149,532 千円	営業外収益	8,447 千円	経常収益(イ)	157,979 千円
	営業費用	344,637 千円	営業外費用	1,035 千円	経常費用(ロ)	345,672 千円
	営業損益	▲ 195,105 千円	営業外損益	7,412 千円	経常損益	▲ 187,693 千円
補助対象期間の前々年度の実車走行キロ(ハ)	1,062,956.0 km				経常収支率	45.70 %

(2) 基準期間の前年度: R4年度実績(R3.10.1~R4.9.30)

基準期間の前年度の損益状況	乗合バス事業					
	営業収益	126,632 千円	営業外収益	11,642 千円	経常収益(イ)	138,274 千円
	営業費用	351,568 千円	営業外費用	1,149 千円	経常費用(ロ)	352,717 千円
	営業損益	▲ 224,936 千円	営業外損益	10,493 千円	経常損益	▲ 214,443 千円
基準期間の前年度の実車走行キロ(ハ')	1,143,429.0 km				経常収支率	39.20 %

(3) 基準期間の前々年度: R3年度実績(R2.10.1~R3.9.30)

基準期間の前々年度の損益状況	乗合バス事業					
	営業収益	109,912 千円	営業外収益	10,538 千円	経常収益(イ)	120,450 千円
	営業費用	367,155 千円	営業外費用	1,354 千円	経常費用(ロ)	368,509 千円
	営業損益	▲ 257,243 千円	営業外損益	9,184 千円	経常損益	▲ 248,059 千円
基準期間の前々年度の実車走行キロ(ハ'')	1,156,010.3 km				経常収支率	32.68 %

(補助対象事業者の「基準期間※を最終年度とする連続した過去3年間」における実車走行キロ当たり経常費用等)

補助ブロック名	補助対象事業者の実車走行キロ当たり経常費用 (基準期間の前々年度) $\text{ロ}'' \div \text{ハ}'' = \text{a}$	補助対象事業者の実車走行キロ当たり経常費用 (基準期間の前年度) $\text{ロ}' \div \text{ハ}' = \text{b}$	補助対象事業者の実車走行キロ当たり経常費用 (基準期間) $\text{ロ} \div \text{ハ} = \text{c}$
羽越	318円.77銭	308円.47銭	325円.19銭

※「基準期間」とは、補助対象期間の前々年度の補助対象期間をいう。

2. キロ当たり補助対象経常費用及び収益

補助ブロック名	補助対象事業者の実車走行キロ当たり経常費用 $(\text{a}+\text{b}+\text{c})/3 = \text{ニ}$	地域キロ当たり標準経常費用 ホ	キロ当たり経常費用 ニとホのいずれか少ない額 ヘ	キロ当たり経常収益 $\text{イ} \div \text{ハ} = \text{ト}$
羽越	317円47銭	378円29銭	317円47銭	148円62銭

# 変更なし

### 3. 補助対象系統ごとに要する費用、負担者ごとの負担割合

#### (1) 系統概要

補助プログラム名	特別措置	運行系統		計画運行日数	計画運行回数 ( )	計画平均乗車密度	計画輸送量 ①×②=③	系統キロ程 (全体キロ)	地域公共交通推進事業を実施する区間におけるキロ程	系統キロ程と 地域公共交通 推進事業を 実施する区 区間における キロ程との 比率	補助プログラム外 乗入部分及び 同一補助プログラム 乗入部分のキロ程		他系統との割合 競合率	補助プログラム外 乗入部分 の割合	
		起点	主な 経由地 終点								往 0.0km 復 0.0km	往 17.0km 復 17.0km			
現題 1	小千谷～小出	小千谷総合新川口	小出営業所前	240 日	1200.0 (5.0)	2.4	120.0人	25.0km	往 0.0km 復 0.0km	0.00%	往 0.0km 復 0.0km	17.0km 復 17.0km	0.00%	0.00%	32.00%

合計 シート の申 請番 号	1
往 復	8.0 8.0

全体キロ程に 対する補助料 内のキロ	32.00%
--------------------------	--------

#### (2) 補助対象経費の算定

補助プログラム名	特別措置	補助対象 経費費用 の算込額	基準期間の前々年度		基準期間の前年度		補助対象 経費費用 の算込額	補助対象経費 の算込額	補助対象経費 の算込額 の算込額	補助対象経費 の算込額 の算込額	補助対象経費 の算込額 の算込額	補助対象経費 の算込額 の算込額	
			経費収益 ヤ	経費収益 ヤ	経費収益 ヤ	経費収益 ヤ							経費収益 ヤ
現題 1		19,048,200 円	106,800.0 km	102 日 75 銭	96,900.0 km	101 日 17 銭	6,192,467 円	84,250.0 km	73 日 50 銭	5,548,200 円	13,500,000 円	8,571,690 円	8,571,690 円

合計 シート の申 請番 号	1
----------------------------	---

#### (3) 負担者及び負担割合

補助プログラム名	特別措置	計画平均 乗車密度 が 未達の路線	計画平均 乗車密度 が 未達の路線	計画額	補助対象経費	新潟県		その他の者		事業者自己負担	「その他の乗」の具 体的概要
						負担額	負担割合	負担額	負担割合		
現題 1		1,097,176 円	1,097,176 円	548.5 千円	1,097 千円	546,500 円	4.2%	9,180,000 円	70.9%	1,645,941 円	12.7% 国、県、小千谷市、高田市

合計 シート の申 請番 号	1
----------------------------	---

全体キロ程に 対する補助料 内のキロ割 合	32.00%
--------------------------------	--------



事業者名	南越後観光バス株式会社
運行計画担当部門	(代表取締役) 社長 兼営業部長
補助金担当部門	(部長) 次長 兼営業部管理課 係長 関 正太

運行系統別輸送実績及び平均乗車密度算定表 (令和5年度)

申請 番号	運 行 系統名	起 点	主 経 由 地	終 点	キロ程 (km)	運行 回数 (回)	1人平均 乗車キロ (km)	輸 送 人員 (人)	輸 送 人 数 (人)	輸 送 入 金 (円)	乗車走行 キロ (km)	運送純収 (円)	経常収益		経常費用	平均乗車密度算定			市町村に よる回数 券購入等 の有無	備 考
													業外 収益 (円)	計 (B)-(D)+(E)		1系統当り 経常費用 (円)	平均乗車 密度 (B)/(C) / (F) (G)	輸送量 (A) × (G)		
(第1号)	小千谷～小出	小千谷総合病院	川口	小出営業所前	25.0	4.6	7.3	8,800	64,242.3	1,870,578	26,960.0	5,066	1,981,589	8,767,122	28.39	23.15	2.4	11.0	有・(無)	
合計					25			8,800	64,242	1,870,578	26,960.0	5,066	1,981,589	8,767,122						

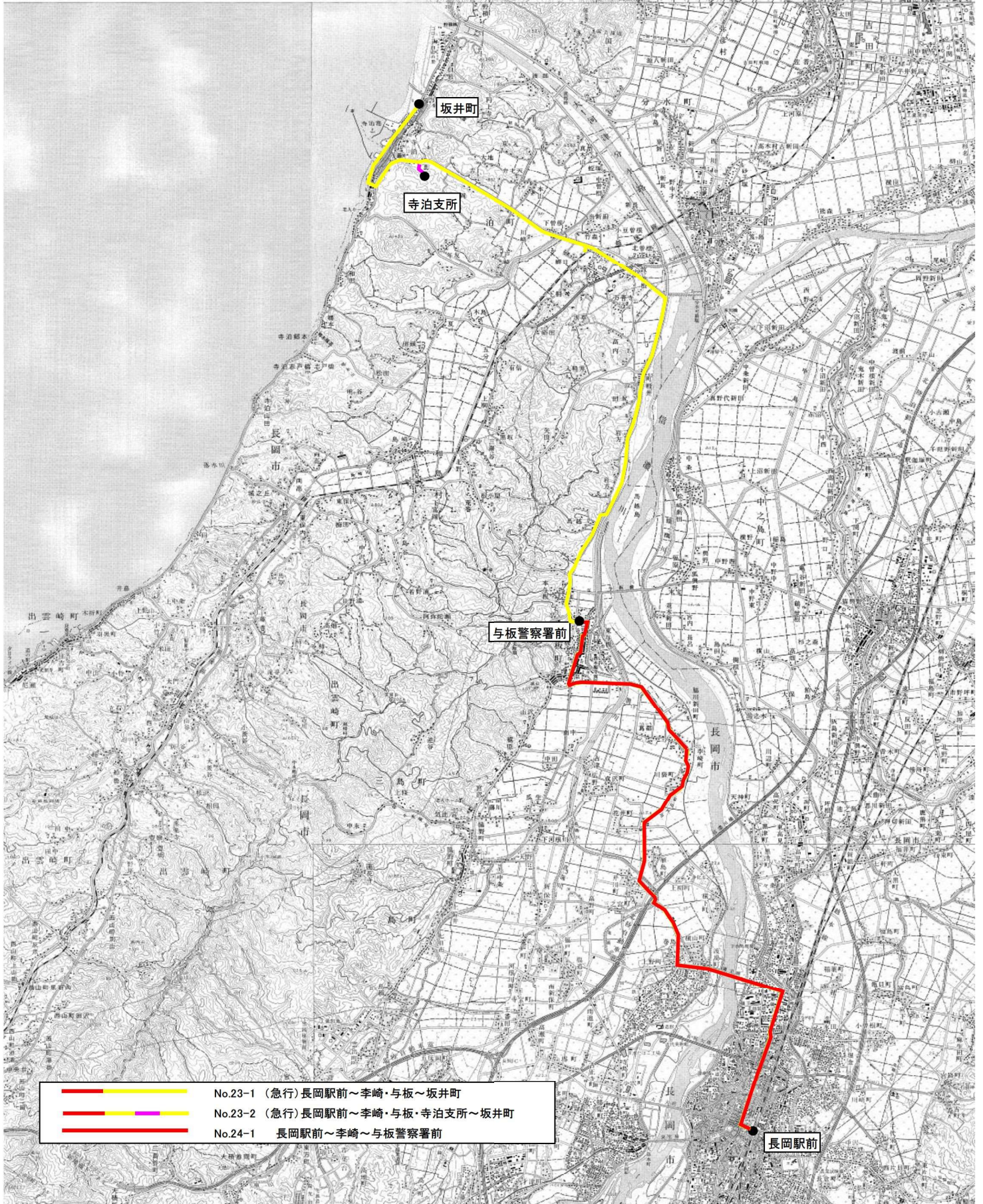
【記載要領】

- この事業は、補助金交付事業期間（補助金交付事業開始年度を定める期間）の前々年度の実績について、補助対象期間の末日現在における状態に応じて、運行系統ごとに作成すること（補助対象系統のみ記載すること）。
- 申請番号は、生活交通確保維持改善計画認定番号と同一のものとする。
- 起点及び終点は停留所名を、運行回数は乗客乗車回数とする。運行系統は他の運行系統と別けて乗客乗車回数をもつて記載し、キロ程は小数点以下第1位まで記載すること。
- 運行回数は、補助対象期間の前々年度に主たる1日の平均乗客乗車回数（乗客乗車回数）を乗じて算出すること。なお1往復を運行回数1回とし、循環系統の場合は、1循環を運行回数1回とする。
- 1人平均乗車キロは、輸送人員 × 1日平均乗車キロにより算出すること。
- 輸送人員は、当該運行系統の補助対象期間の前々年度の乗車走行キロを乗じたものとする。
- 乗車走行キロは、乗客乗車回数 × 1日平均乗車キロにより算出すること。
- 1系統当り経常費用は、補助対象期間中の前々年度の当該運行系統の平均乗車密度は、表中の計算式により算出すること。なお、この場合において、スト及び積算理由は、(B)-(D)+(E) × 乗車密度 × 乗車走行キロにより算出すること。
- 平均乗車密度は、補助対象期間の前々年度中に運行回数の変更があった場合又は運賃改定があった場合の特記すべき事項について、変更年月日又は期間及びその内容を記載すること。
- 各運行系統のキロ程、輸送人員、乗車走行キロ、運送収入、乗車走行キロ、運送純収及び営業外収益の合計欄については必ず記載すること。
- 市町村による回数券購入等の有無は、運送収入に含まれるものの有無について記載すること。

新潟府県	運行予定者名	番号	運行系統名	系統毎の取組	取組の実施主体	効果目標	実施に向けたスケジュール	実施時期
	越後交通株式会社	13	長岡～三条	⑤、⑪	越後交通株式会社	R5年度収支率(10%)144,316円増加を目標	実施時期までに検討	令和7年春
	越後交通株式会社	14	長岡～分水	⑤、⑪	越後交通株式会社	R5年度収支率(10%)158,041円増加を目標	実施時期までに検討	令和7年春
	越後交通株式会社	15	長岡～今町	⑤、⑥、⑪	越後交通株式会社	R5年度収支率(10%)75,629円増加を目標	実施時期までに検討	令和7年春
	越後交通株式会社	16	(急行)長岡～栃尾①	⑤、⑪	越後交通株式会社	R5年度収支率(10%)216,888円増加を目標	実施時期までに検討	令和7年春
	越後交通株式会社	17	(急行)長岡～栃尾②	⑤、⑪	越後交通株式会社	R5年度収支率(10%)211,097円増加を目標	実施時期までに検討	令和7年春
	越後交通株式会社	18	(快速)長岡～栃尾①	⑤、⑪	越後交通株式会社	R5年度収支率(10%)134,407円増加を目標	実施時期までに検討	令和7年春
	越後交通株式会社	19	(快速)長岡～栃尾②	⑤、⑪	越後交通株式会社	R5年度収支率(10%)186,499円増加を目標	実施時期までに検討	令和7年春
	越後交通株式会社	20	長岡～見附①	⑤、⑪	越後交通株式会社	R5年度収支率(10%)88,417円増加を目標	実施時期までに検討	令和7年春
	越後交通株式会社	21	長岡～見附②	⑤、⑪	越後交通株式会社	R5年度収支率(10%)186,616円増加を目標	実施時期までに検討	令和7年春
	越後交通株式会社	22	長岡～見附③	⑤、⑪	越後交通株式会社	R5年度収支率(10%)78,058円増加を目標	実施時期までに検討	令和7年春
	越後交通株式会社	23	長岡～寺泊	⑤、⑪	越後交通株式会社	R5年度収支率(試算)101%の302,048円増加を目標	実施時期までに検討	令和7年春
	越後交通株式会社	24	長岡～小島谷	⑤、⑪	越後交通株式会社	R5年度収支率(10%)107,662円増加を目標	実施時期までに検討	令和7年春
	越後交通株式会社	24-1	長岡～与板③	⑤、⑪	越後交通株式会社	R5年度収支率(10%)93,131円増加を目標	実施時期までに検討	令和7年春
	越後交通株式会社	(26)	長岡～十日町	⑤、⑪	越後交通株式会社	R5年度収支率(10%)413,177円増加を目標	実施時期までに検討	令和7年春
	越後交通株式会社	27	長岡～小千谷①	⑤、⑪	越後交通株式会社	R5年度収支率(10%)105,285円増加を目標	実施時期までに検討	令和7年春
	越後交通株式会社	28	長岡～小千谷②	⑤、⑪	越後交通株式会社	R5年度収支率(10%)338,205円増加を目標	実施時期までに検討	令和7年春
	越後交通株式会社	29	長岡～小千谷③	⑤、⑪	越後交通株式会社	R5年度収支率(10%)119,500円増加を目標	実施時期までに検討	令和7年春
	越後交通株式会社	30	長岡～出雲崎	⑤、⑪	越後交通株式会社	R5年度収支率(10%)205,963円増加を目標	実施時期までに検討	令和7年春
	越後交通株式会社	31	長岡～蓮花寺	⑤、⑪	越後交通株式会社	R5年度収支率(10%)86,358円増加を目標	実施時期までに検討	令和7年春
	越後交通株式会社	32	長岡～与板①	⑤、⑪	越後交通株式会社	R5年度収支率(10%)88,638円増加を目標	実施時期までに検討	令和7年春
	越後交通株式会社	33	長岡～柏崎①	⑤、⑪	越後交通株式会社	R5年度収支率(10%)277,438円増加を目標	実施時期までに検討	令和7年春
	越後交通株式会社	34	長岡～柏崎②	⑤、⑪	越後交通株式会社	R5年度収支率(10%)293,485円増加を目標	実施時期までに検討	令和7年春
	越後交通株式会社	35	長岡～与板②	⑤、⑪	越後交通株式会社	R5年度収支率(10%)113,724円増加を目標	実施時期までに検討	令和7年春
	越後交通株式会社	36	長岡～宮沢	⑤、⑪	越後交通株式会社	R5年度収支率(10%)140,438円増加を目標	実施時期までに検討	令和7年春
	越後交通株式会社	37	長岡～小国	⑤、⑪	越後交通株式会社	R5年度収支率(10%)216,708円増加を目標	実施時期までに検討	令和7年春
	越後交通株式会社	(40)	小千谷～小国	⑤、⑪	越後交通株式会社	R5年度収支率(10%)185,107円増加を目標	実施時期までに検討	令和7年春
	南越後観光バス 株式会社	(41)	小千谷～小出	⑤⑦	南越後観光バス 株式会社	運送費用の削減、関係路線と連携し輸送人真増加に努め、1%以上の収支改善を目標とする。	令和7年2月頃までに検討	令和7年4月実施予定

系統毎の取組
<b>系統見直し</b> ①複数系統を統合するなどによる輸送量の向上 ②運行経路(路線の短縮)の見直し(路線の短縮) ③コミュニティバスからの乗り継ぎ利便性の向上(系統見直し) ④その他( ) <b>ダイヤ調整</b> ⑤競合路線との時刻調整 ⑥コミュニティバスからの乗り継ぎ利便性の向上(ダイヤ調整) ⑦ダイヤ改正(路線バスとの乗継ダイヤの設定) ⑧その他( ) ⑨物流事業者と連携した貨物輸送 ⑩その他( ) <b>運営、企画等取組</b> ⑪1日乗り放題券の活用による輸送人員の拡大 ⑫ノーマイカーデーを実施し実施日は1割引きの運賃を設定 ⑬ICカードの普及促進 ⑭免許返納者に対する割引を導入し利用促進 ⑮乗継割引(実施により利便性を向上させ利用促進) ⑯その他( ) <b>イベント、観光、広告宣伝</b> ⑰観光施策との連携による利用促進 ⑱子供向けの「乗り方教室」、老人クラブを対象に高齢者向け「乗り方教室」を実施 ⑲商業施設のイベントと連携した需要喚起 ⑳広告(ポスター、車体ラッピング)による収入増 ㉑バス路線マップの作成及び配布による利用促進

# 路線図(越後交通株式会社)



参考：長岡市で想定する公共交通補助対象路線

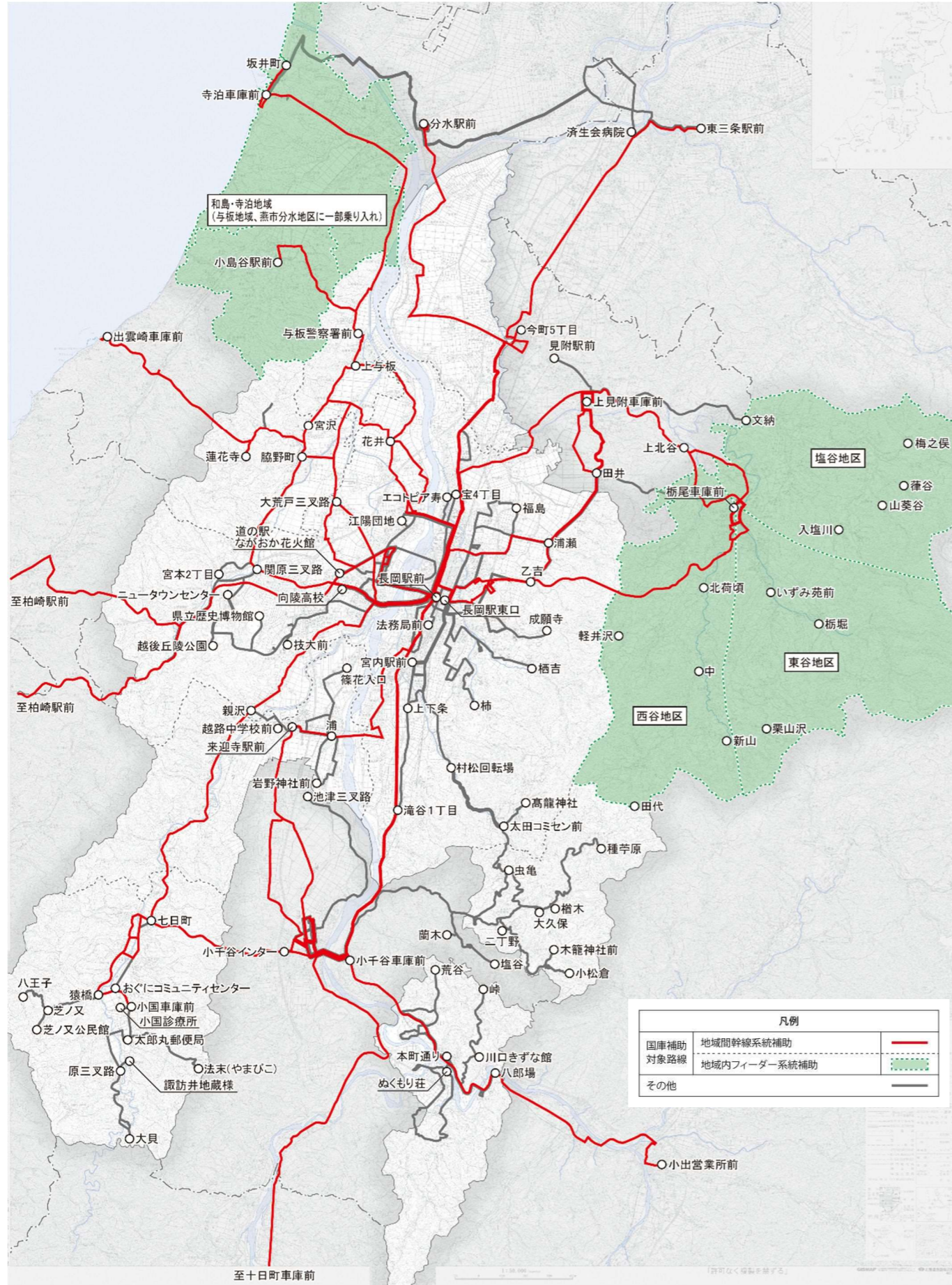


図 想定する補助対象路線の運行経路

参考：長岡市で想定する公共交通補助対象路線

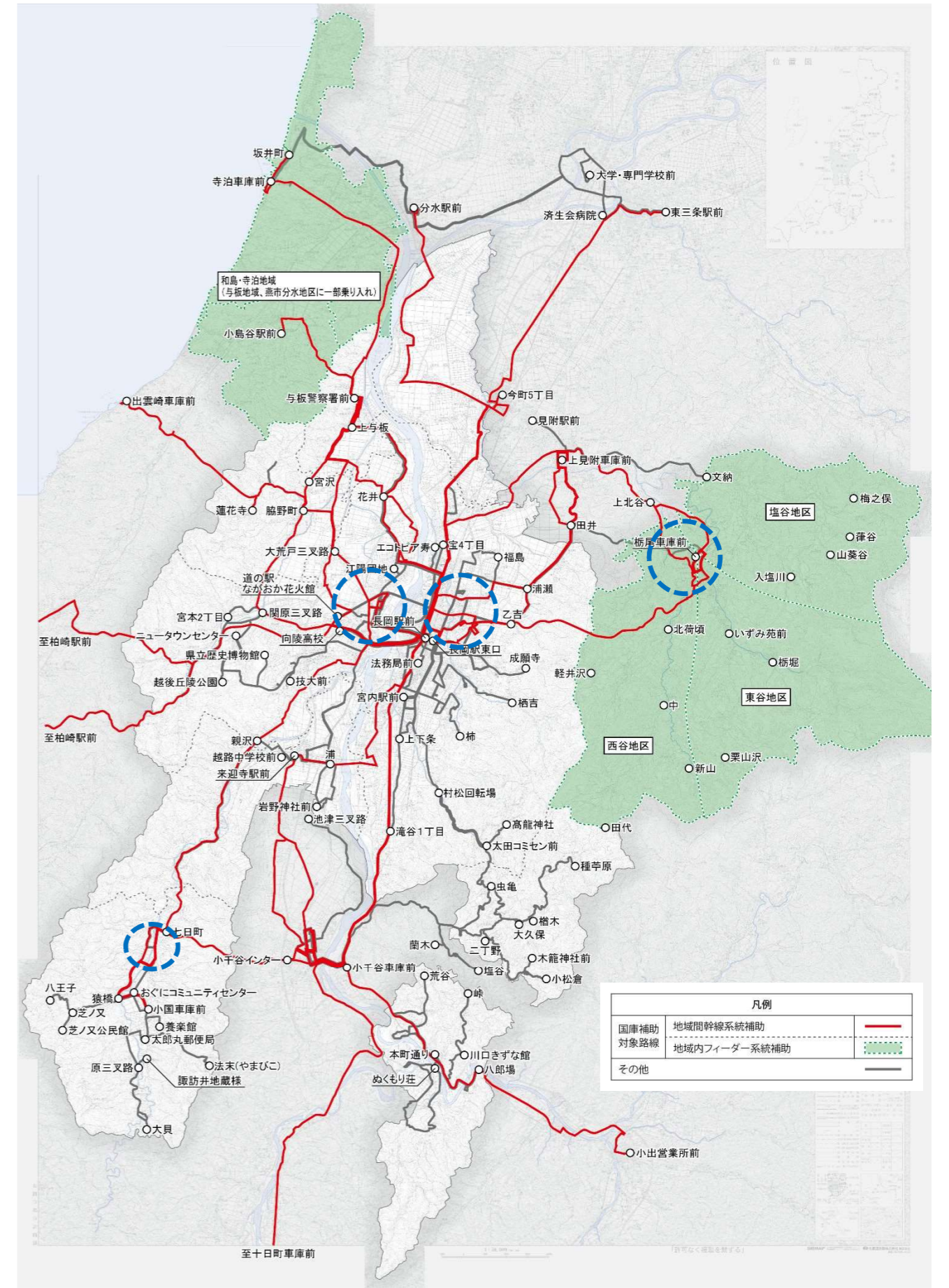


図 想定する補助対象路線の運行経路





活用補助事業	起点	主な経由地	終点	事業許可区分	運行態様	実施主体	地域公共交通確保維持事業の必要性（位置づけ・役割を含む）
幹線補助	長岡駅前	西山	柏崎駅前	4条乗合	路線定期運行	交通事業者	・長岡市(長岡駅)から羽村の市街地を經由して柏崎市の市街地を經由して柏崎市の拠点間を連絡し、通勤通学、買い物、病院等の日常生活行動だけでなく、観光、ビジネス等、多様な目的での行動を担う。起終点の長岡駅前並びに柏崎駅前では、鉄道等の他モード(長岡駅のみ)や他の路線バス等と連絡し、途中、羽村市の中心部を經由するなど、公共交通ネットワークを構築する上で特に重要な役割を担っている。一方で、自治体や事業者の運営努力だけでは路線の維持が難しく、地域公共交通確保維持事業により運行を確保・維持する必要がある。
	長岡駅前	関原三叉路	与板警察署前				・長岡駅から三島地域を經由して与板地域の拠点間を連絡し、通勤通学、買い物、病院等の日常生活行動だけでなく、観光、ビジネス等、多様な目的での行動を担う。起終点の長岡駅前並びに与板警察署前では、鉄道等の他モード(長岡駅のみ)や他の路線バス等と連絡し、途中、三島地域の西側や三島地域の中心部を經由するなど、公共交通ネットワークを構築する上で特に重要な役割を担っている。一方で、自治体や事業者の運営努力だけでは路線の維持が難しく、地域公共交通確保維持事業により運行を確保・維持する必要がある。
	長岡駅前	関原三叉路	宮沢				・長岡駅からの拠点間を連絡し、通勤通学、買い物、病院等の日常生活行動だけでなく、観光、ビジネス等、多様な目的での行動を担う。起終点の長岡駅前並びに小国車庫前では、鉄道等の他モード(長岡駅のみ)や他の路線バス等と連絡し、途中、小千谷総合病院や小千谷インターを經由するなど、公共交通ネットワークを構築する上で特に重要な役割を担っている。一方で、自治体や事業者の運営努力だけでは路線の維持が難しく、地域公共交通確保維持事業により運行を確保・維持する必要がある。
	長岡駅前	川東	小国車庫前				・長岡駅から越路地域を經由して小国地域の拠点間を連絡し、通勤通学、買い物、病院等の日常生活行動だけでなく、観光、ビジネス等、多様な目的での行動を担う。起終点の長岡駅前並びに小国車庫前では、鉄道等の他モード(長岡駅のみ)や他の路線バス等と連絡し、途中、長岡地域の西側や越路地域の西側を經由するなど、公共交通ネットワークを構築する上で特に重要な役割を担っている。一方で、自治体や事業者の運営努力だけでは路線の維持が難しく、地域公共交通確保維持事業により運行を確保・維持する必要がある。
ライター補助	小千谷車庫前	七日町	小国車庫前	4条乗合	区域運行	交通事業者	・小千谷市から長岡市(小国車庫前)の拠点間を連絡し、通勤通学、買い物、病院等の日常生活行動だけでなく、観光、ビジネス等、多様な目的での行動を担う。起終点の小千谷車庫前(小千谷駅付近)並びに小国車庫前では、鉄道等の他モード(長岡駅のみ)や他の路線バス等と連絡し、途中、小千谷総合病院や小千谷インターを經由するなど、公共交通ネットワークを構築する上で特に重要な役割を担っている。一方で、自治体や事業者の運営努力だけでは路線の維持が難しく、地域公共交通確保維持事業により運行を確保・維持する必要がある。
	小千谷総合病院	川口	小出営業所前				・小千谷市から長岡市(川口地域)を經由して小出市の拠点間を連絡し、通勤通学、買い物、病院等の日常生活行動だけでなく、観光、ビジネス等、多様な目的での行動を担う。起終点の小千谷総合病院並びに小出営業所前では、他の路線バス等と連絡し、途中、川口地域(長岡市)の中心部を經由し、公共交通ネットワークを構築する上で特に重要な役割を担っている。一方で、自治体や事業者の運営努力だけでは路線の維持が難しく、地域公共交通確保維持事業により運行を確保・維持する必要がある。
	寺泊地域・和島地域	—	—				・主に寺泊・和島地域内で区域運行し、路線バスを補充し、主に買い物、病院等の日常生活行動など地域内の移動を担う。一部燕市分水地区や与板地域の主要施設・バス停、寺泊駅、小島谷駅等へ予約制で運行し、幹線(幹線補助対象路線)への接続やこれまで公共交通空白地であった地区の解消等、公共交通ネットワークを構築する上で重要な役割を担っている。一方で、自治体や事業者の運営努力だけでは路線の維持が難しく、地域公共交通確保維持事業により運行を確保・維持する必要がある。
	西谷地区	—	—				・栃尾車庫と田代集落間で区域運行し、路線バスを補充し、主に買い物、病院等の日常生活行動など地域内の移動を担う。栃尾車庫など主要な停留所で幹線(幹線補助対象路線)へ接続し、公共交通ネットワークを構築する上で重要な役割を担っている。一方で、自治体や事業者の運営努力だけでは路線の維持が難しく、地域公共交通確保維持事業により運行を確保・維持する必要がある。
	東谷地区	—	—				・栃尾車庫と栗山沢集落間で区域運行し、路線バスを補充し、主に買い物、病院等の日常生活行動など地域内の移動を担う。栃尾車庫など主要な停留所で幹線(幹線補助対象路線)へ接続し、公共交通ネットワークを構築する上で重要な役割を担っている。一方で、自治体や事業者の運営努力だけでは路線の維持が難しく、地域公共交通確保維持事業により運行を確保・維持する必要がある。
	塩谷地区	—	—				・栃尾車庫と入塩川集落間で区域運行し、路線バスを補充し、主に買い物、病院等の日常生活行動など地域内の移動を担う。栃尾車庫など主要な停留所で幹線(幹線補助対象路線)へ接続し、公共交通ネットワークを構築する上で重要な役割を担っている。一方で、自治体や事業者の運営努力だけでは路線の維持が難しく、地域公共交通確保維持事業により運行を確保・維持する必要がある。

活用補助事業	起点	主な経由地	終点	事業許可区分	運行態様	実施主体	地域公共交通確保維持事業の必要性（位置づけ・役割を含む）
幹線補助	長岡駅前	関原三叉路	与板警察署前	4条乗合	路線定期運行	交通事業者	・長岡駅から三島地域を經由して与板地域の拠点間を連絡し、通勤通学、買い物、病院等の日常生活行動だけでなく、観光、ビジネス等、多様な目的での行動を担う。起終点の長岡駅前並びに与板警察署前では、鉄道等の他モード(長岡駅のみ)や他の路線バス等と連絡し、途中、三島地域の中心部を經由するなど、公共交通ネットワークを構築する上で特に重要な役割を担っている。一方で、自治体や事業者の運営努力だけでは路線の維持が難しく、地域公共交通確保維持事業により運行を確保・維持する必要がある。
	長岡駅前	関原三叉路	宮沢				・長岡駅からの拠点間を連絡し、通勤通学、買い物、病院等の日常生活行動だけでなく、観光、ビジネス等、多様な目的での行動を担う。起終点の長岡駅前並びに小国車庫前では、鉄道等の他モード(長岡駅のみ)や他の路線バス等と連絡し、途中、長岡地域の西側や越路地域の西側を經由するなど、公共交通ネットワークを構築する上で特に重要な役割を担っている。一方で、自治体や事業者の運営努力だけでは路線の維持が難しく、地域公共交通確保維持事業により運行を確保・維持する必要がある。
	長岡駅前	川東	小国車庫前				・長岡駅から三島地域を經由して小国地域の拠点間を連絡し、通勤通学、買い物、病院等の日常生活行動だけでなく、観光、ビジネス等、多様な目的での行動を担う。起終点の長岡駅前並びに小国車庫前では、鉄道等の他モード(長岡駅のみ)や他の路線バス等と連絡し、途中、三島地域の西側や越路地域の西側を經由するなど、公共交通ネットワークを構築する上で特に重要な役割を担っている。一方で、自治体や事業者の運営努力だけでは路線の維持が難しく、地域公共交通確保維持事業により運行を確保・維持する必要がある。
	小千谷車庫前	七日町	小国車庫前				・小千谷市から長岡市(小国車庫前)の拠点間を連絡し、通勤通学、買い物、病院等の日常生活行動だけでなく、観光、ビジネス等、多様な目的での行動を担う。起終点の小千谷車庫前(小千谷駅付近)並びに小国車庫前では、鉄道等の他モード(長岡駅のみ)や他の路線バス等と連絡し、途中、小千谷総合病院や小千谷インターを經由するなど、公共交通ネットワークを構築する上で特に重要な役割を担っている。一方で、自治体や事業者の運営努力だけでは路線の維持が難しく、地域公共交通確保維持事業により運行を確保・維持する必要がある。
ライター補助	小千谷総合病院	川口	小出営業所前	4条乗合	区域運行	交通事業者	・小千谷市から長岡市(川口地域)を經由して小出市の拠点間を連絡し、通勤通学、買い物、病院等の日常生活行動だけでなく、観光、ビジネス等、多様な目的での行動を担う。起終点の小千谷総合病院並びに小出営業所前では、他の路線バス等と連絡し、途中、川口地域(長岡市)の中心部を經由し、公共交通ネットワークを構築する上で特に重要な役割を担っている。一方で、自治体や事業者の運営努力だけでは路線の維持が難しく、地域公共交通確保維持事業により運行を確保・維持する必要がある。
	寺泊地域・和島地域	—	—				・主に寺泊・和島地域内で区域運行し、路線バスを補充し、主に買い物、病院等の日常生活行動など地域内の移動を担う。一部燕市分水地区や与板地域の主要施設・バス停、寺泊駅、小島谷駅等へ予約制で運行し、幹線(幹線補助対象路線)への接続やこれまで公共交通空白地であった地区の解消等、公共交通ネットワークを構築する上で重要な役割を担っている。一方で、自治体や事業者の運営努力だけでは路線の維持が難しく、地域公共交通確保維持事業により運行を確保・維持する必要がある。
	西谷地区	—	—				・栃尾車庫と田代集落間で区域運行し、路線バスを補充し、主に買い物、病院等の日常生活行動など地域内の移動を担う。栃尾車庫など主要な停留所で幹線(幹線補助対象路線)へ接続し、公共交通ネットワークを構築する上で重要な役割を担っている。一方で、自治体や事業者の運営努力だけでは路線の維持が難しく、地域公共交通確保維持事業により運行を確保・維持する必要がある。
	東谷地区	—	—				・栃尾車庫と栗山沢集落間で区域運行し、路線バスを補充し、主に買い物、病院等の日常生活行動など地域内の移動を担う。栃尾車庫など主要な停留所で幹線(幹線補助対象路線)へ接続し、公共交通ネットワークを構築する上で重要な役割を担っている。一方で、自治体や事業者の運営努力だけでは路線の維持が難しく、地域公共交通確保維持事業により運行を確保・維持する必要がある。
	塩谷地区	—	—				・栃尾車庫と入塩川集落間で区域運行し、路線バスを補充し、主に買い物、病院等の日常生活行動など地域内の移動を担う。栃尾車庫など主要な停留所で幹線(幹線補助対象路線)へ接続し、公共交通ネットワークを構築する上で重要な役割を担っている。一方で、自治体や事業者の運営努力だけでは路線の維持が難しく、地域公共交通確保維持事業により運行を確保・維持する必要がある。