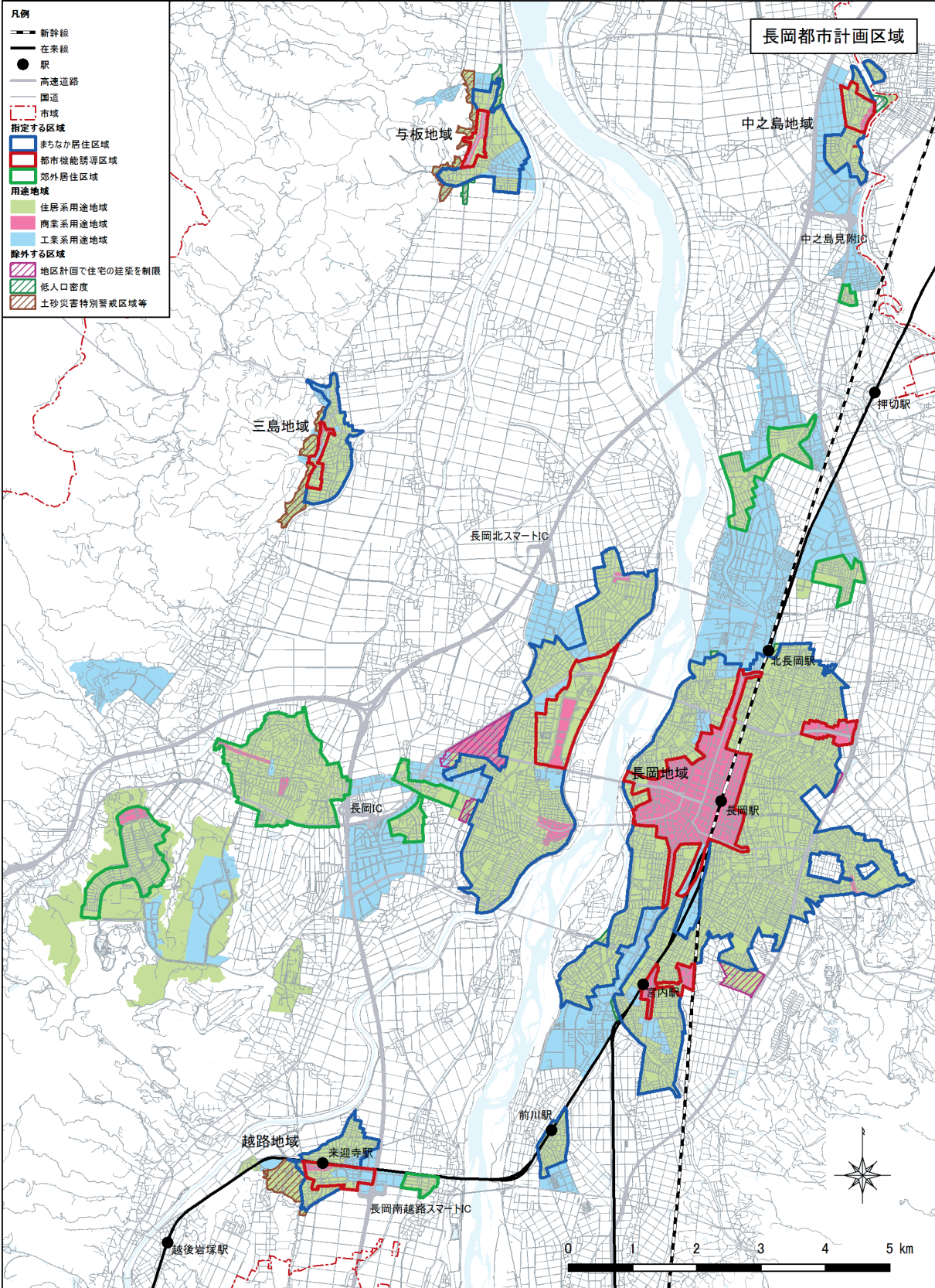


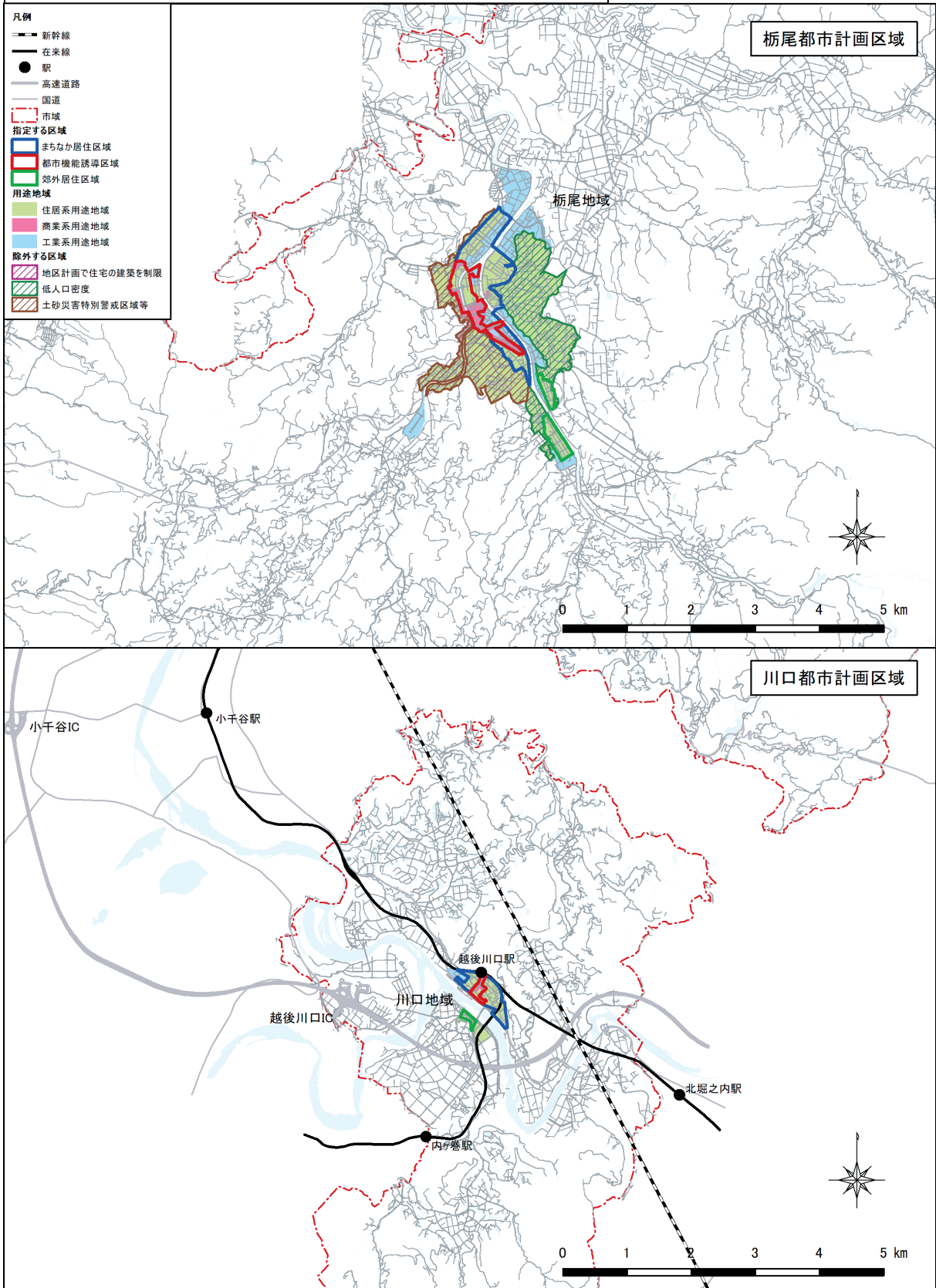
## 2 まちなか居住区域及び都市機能誘導区域



# 長岡都市計画区域 まちなか居住区域の設定理由



栃尾・川口都市計画区域 まちなか居住区域の設定理由



## ■令和22年の人口密度等推計値（平成22年国勢調査ベース）

区域	地域	面積*1 (ha)	人口*2 (人)	人口密度 (人/ha)	【参考】 可住地 人口密度*3 (人/ha)	市街化区域等 に占める割合 (%)
まちなか 居住区域	長岡地域	2,214.2	100,153	45.23	58.52	53.5
	支所地域	526.6	15,371	29.19	34.15	45.6
	計	2,740.8	115,524	42.15	53.45	51.7
市街化区域等	長岡地域	4,142.0	115,009	27.77	41.03	—
	支所地域	1,156.0	27,387	23.69	28.94	—
	計	5,298.0	142,396	26.88	37.98	—

\*1 面積は、計画策定時（平成29年3月末）のもの

\*2 令和22年の人口は、国立社会保障・人口問題研究所の平成25年推計値を基に長岡市が算出したものであり、居住誘導策による誘導は勘案していない

\*3 可住地人口密度は、長岡市の平成25年度都市計画基礎調査の非可住地面積を用いて算出

## ■令和22年の人口密度等推計値（平成27年国勢調査ベース）

区域	地域	面積*4 (ha)	人口*5 (人)	人口密度 (人/ha)	【参考】 可住地 人口密度*6 (人/ha)	市街化区域等 に占める割合 (%)
まちなか 居住区域	長岡地域	2,212.1	98,928	44.72	68.02	52.9
	支所地域	525.4	16,881	32.13	46.11	44.1
	計	2,737.5	115,809	42.30	63.62	50.9
市街化区域等	長岡地域	4,181.0	127,319	30.45	48.72	—
	支所地域	1,192.0	25,903	21.73	32.31	—
	計	5,373.0	153,222	28.52	44.87	—

\*4 まちなか居住区域面積は、計画改定時（令和5年3月末）のもの

市街化区域等面積は、令和4年度第1回都市計画審議会（令和5年2月）で答申を受けたもの

\*5 令和22年の人口は、国立社会保障・人口問題研究所の平成30年推計値を基に長岡市が算出したものであり、居住誘導策による誘導は勘案していない

\*6 可住地人口密度は、新潟県の平成30年度都市計画基礎調査の非可住地面積を用いて算出（平成25年度から非可住地の対象に変更があり、可住地面積が減少している）

## ■まちなか居住区域面積

地域名	面積 (ha)	
	計画策定時	計画改定時
長岡地域	2,214.2	2,212.1
中之島地域	74.9	74.5
越路地域	95.1	94.9
三島地域	84.4	84.4
与板地域	111.0	110.9
栃尾地域	132.6	132.3
川口地域	28.6	28.4
計	2,740.8	2,737.5

## ■都市機能誘導区域面積

地区名	面積 (ha)	
	計画策定時	計画改定時
中心市街地・ シビックコア地区	256.0	252.1
千秋が原・ 古正寺地区	102.0	101.4
宮内地区	19.1	22.0
川崎地区	21.3	21.3
中之島地域	26.2	25.5
越路地域	34.0	33.5
三島地域	15.1	14.9
与板地域	17.7	17.7
栃尾地域	39.0	39.1
川口地域	5.2	5.1
計	535.6	532.6

## ■ まちなか居住区域内のバス系統一覧

	起点	終点	まちなか居住区域内バス停	通過地域
1	長岡駅大手口1番線	小千谷インター	長岡駅大手口＝平島	長岡地域
2	長岡駅大手口1番線	小千谷車庫 (片貝・小栗田)	長岡駅大手口＝水梨 前島、前川駅前 越路支所前＝来迎寺駅前	長岡地域 越路地域
3	長岡駅大手口1番線	小千谷車庫 (片貝・坪野)	長岡駅大手口＝水梨 前島、前川駅前 越路支所前＝来迎寺駅前	長岡地域 越路地域
4	長岡駅大手口1番線	十日町車庫 (小千谷・岩沢)	長岡駅大手口＝平島	長岡地域
5	長岡駅大手口1番線	十日町車庫 (小千谷・岩沢・十日町西線)	長岡駅大手口＝平島	長岡地域
6	長岡駅大手口2番線	柏崎駅前 (日赤病院・西山・日吉町)	長岡駅大手口＝寺島	長岡地域
7	長岡駅大手口2番線	柏崎駅前 (日赤病院・曾地・春日)	長岡駅大手口＝寺島	長岡地域
8	長岡駅大手口2番線	出雲崎車庫前	長岡駅大手口＝蓮湯 脇野町＝日の出町	長岡地域 三島地域
9	長岡駅大手口2番線	与板警察署前 (大手大橋・日赤病院・河根川)	長岡駅大手口＝上蓮湯 上与板＝与板警察署前	長岡地域 与板地域
10	長岡駅大手口2番線	江陽団地	長岡駅大手口＝江陽団地	長岡地域
11	江陽環状線(大手大橋先回り)		長岡駅大手口＝蔵王橋西詰 新町2丁目＝長岡駅大手口	長岡地域
12	長岡駅大手口2番線	日赤病院前 (大手大橋)	長岡駅大手口＝日赤病院前	長岡地域
13	長岡駅大手口2番線	道の駅ながおか花火館 (大手大橋・日赤病院前)	長岡駅大手口＝日赤病院前	長岡地域
14	長岡駅大手口3番線	小国車庫 (川東)	長岡駅大手口＝下山	長岡地域
15	長岡駅大手口3番線	小国車庫 (川西)	長岡駅大手口＝下山	長岡地域
16	長岡駅大手口3番線	越路中学校前 (飯島)	長岡駅大手口＝下山 本条＝福祉センター前	長岡地域 越路地域
17	長岡駅大手口3番線	与板警察署前 (三ツ郷屋・河根川)	長岡駅大手口＝西長岡、喜多町、上与板＝与板警察署前	長岡地域 与板地域
18	長岡駅大手口3番線	蓮花寺 (中永)	長岡駅大手口＝蓮湯 脇野町＝日の出町	長岡地域 三島地域
19	長岡駅大手口3番線	蓮花寺 (中永・逆谷)	長岡駅大手口＝蓮湯 脇野町＝日の出町	長岡地域 三島地域
20	長岡駅大手口5番線	柏崎駅前 (長生橋・曾地)	長岡駅大手口＝西長岡、喜多町	長岡地域
21	長岡駅大手口5番線	柏崎駅前 (長生橋・西山)	長岡駅大手口＝西長岡、喜多町	長岡地域
22	長岡駅大手口6番線	田代 (関原・宮本/大積)	長岡駅大手口＝西長岡	長岡地域
23	長岡駅大手口6番線	長岡駅大手口6番線 (関原・宮本2丁目・関原)	長岡駅大手口＝西長岡	長岡地域
24	長岡駅大手口6番線	越後丘陵公園 (関原・陽光台4丁目)	長岡駅大手口＝西長岡	長岡地域
25	長岡駅大手口6番線	陽光台4丁目 (関原)	長岡駅大手口＝西長岡	長岡地域
26	長岡駅大手口6番線	与板警察署前 (関原・脇野町/宮沢)	長岡駅大手口＝西長岡 上岩井＝日の出町 上与板＝与板警察署前	長岡地域 三島地域 与板地域
27	長岡駅大手口7番線	ニュータウンセンター (新産センター/長峰団地)	長岡駅大手口＝希望が丘1丁目	長岡地域
28	長岡駅大手口7番線	ニュータウンセンター (長峰団地/技大前)	長岡駅大手口＝希望が丘1丁目	長岡地域
29	長岡駅大手口7番線	ニュータウンセンター (悠遊健康村病院)	長岡駅大手口＝希望が丘1丁目	長岡地域
30	長岡駅大手口7番線	ニュータウンセンター (悠遊健康村病院/技大前)	長岡駅大手口＝希望が丘1丁目	長岡地域

	起点	終点	まちなか居住区域内バス停	通過地域
31	長岡駅大手口7番線	技大前 (長峰団地)	長岡駅大手口＝希望が丘1丁目	長岡地域
32	長岡駅大手口7番線	県立歴史博物館 (長峰団地/技大前)	長岡駅大手口＝希望が丘1丁目	長岡地域
33	長岡駅大手口7番線	技大前 (悠遊健康村病院)	長岡駅大手口＝希望が丘1丁目	長岡地域
34	長岡駅大手口7番線	県立歴史博物館 (悠遊健康村病院/技大前)	長岡駅大手口＝希望が丘1丁目	長岡地域
35	長岡駅大手口7番線	長岡崇徳大学 (新産センター)	長岡駅大手口＝希望が丘1丁目	長岡地域
36	長岡駅大手口7番線	長岡崇徳大学 (悠遊健康村病院)	長岡駅大手口＝希望が丘1丁目	長岡地域
37	長岡駅大手口7番線	長峰児童公園前 (新産センター)	長岡駅大手口＝希望が丘1丁目	長岡地域
38	長岡駅大手口7番線	本社営業所前 (大手大橋・子育ての駅千秋)	長岡駅大手口＝本社営業所前	長岡地域
39	長岡駅大手口7番線	センタープラザ前 (大手大橋・子育ての駅千秋・本社営業所前)	長岡駅大手口＝本社営業所前	長岡地域
40	中央循環バス(内回り)		長岡駅大手口＝アオーレ長岡前	長岡地域
41	中央循環バス(外回り)		長岡駅大手口＝アオーレ長岡前	長岡地域
42	長岡駅大手口9番線	法務局前	長岡駅大手口＝法務局	長岡地域
43	法務局前	日赤病院前 (長岡駅前・大手大橋)	法務局＝長岡駅大手口、長岡駅大手口＝日赤病院前	長岡地域
44	法務局前	道の駅ながおか花火館 (長岡駅前・大手大橋・日赤病院前)	法務局＝長岡駅大手口、長岡駅大手口＝日赤病院前	長岡地域
45	長岡駅大手口10番線	長岡免許センター前 (市立劇場)	長岡駅大手口＝市立劇場、平島2丁目、水梨、前川駅前、青島	長岡地域
46	長岡駅大手口10番線	宮内本町 (市立劇場)	長岡駅大手口＝宮内本町	長岡地域
47	長岡駅大手口11番線	栃尾車庫 (百束/楡原)	長岡駅大手口＝新町2丁目 トッピ前＝栃尾車庫前	長岡地域 栃尾地域
48	長岡駅大手口11番線	栃尾車庫 (百束)	長岡駅大手口＝新町2丁目	長岡地域
49	長岡駅大手口11番線	分水駅前 (興野)	長岡駅大手口＝新町2丁目 藤山団地＝中之島支所前	長岡地域 中之島地域
50	長岡駅大手口11番線	分水駅前 (高見工業団地/興野)	長岡駅大手口＝新町2丁目 藤山団地＝中之島支所前	長岡地域 中之島地域
51	長岡駅大手口11番線	東三条駅前 (新国道)	長岡駅大手口＝新町2丁目 藤山団地＝中之島農協前	長岡地域 中之島地域
52	長岡駅大手口11番線	東三条駅前 (新国道/済生会病院)	長岡駅大手口＝新町2丁目 藤山団地＝中之島農協前	長岡地域 中之島地域
53	長岡駅大手口11番線	今町5丁目 (高見)	長岡駅大手口＝新町2丁目 藤山団地＝中之島農協前	長岡地域 中之島地域
54	長岡駅大手口11番線	今町5丁目 (高見・道の駅パティオにいがた)	長岡駅大手口＝新町2丁目 藤山団地＝中之島農協前	長岡地域 中之島地域
55	長岡駅大手口12番線	坂井町 (与板警察署前)	長岡駅大手口＝新町2丁目 蔵王橋西詰＝巻島 江西団地＝与板警察署前	長岡地域 与板地域
56	長岡駅大手口12番線	大野積終点 (与板警察署前/坂井町)	長岡駅大手口＝新町2丁目 蔵王橋西詰＝巻島 江西団地＝与板警察署前	長岡地域 与板地域
57	長岡駅大手口12番線	与板警察署前 (李埴)	長岡駅大手口＝新町2丁目 蔵王橋西詰＝巻島 東与板＝与板警察署前	長岡地域 与板地域
58	長岡駅大手口12番線	小島谷駅前 (成沢・与板警察署前)	長岡駅大手口＝新町2丁目 蔵王橋西詰、上与板＝与板警察署前	長岡地域 与板地域
59	長岡駅大手口13番線	エコトピア寿 (中島/蔵王)	長岡駅大手口＝蔵王	長岡地域
60	長岡駅大手口13番線	エコトピア寿 (昭和通り/新町)	長岡駅大手口＝新町2丁目	長岡地域
61	長岡駅大手口13番線	宝町	長岡駅大手口＝蔵王	長岡地域

	起点	終点	まちなか居住区域内バス停	通過地域
62	江陽環状線 (蔵王橋先回り)		長岡駅大手口＝新町2丁目 蔵王橋西詰＝長岡駅大手口	長岡地域
63	長岡駅東口1番線	成願寺 (地域振興局)	長岡駅東口＝悠久山	長岡地域
64	長岡駅東口1番線	悠久山 (地域振興局)	長岡駅東口＝悠久山	長岡地域
65	長岡駅東口2番線	悠久山 (悠久山公園)	長岡駅東口＝悠久山	長岡地域
66	長岡駅東口2番線	長岡高専 (試験場、悠久山)	長岡駅東口＝悠久山	長岡地域
67	長岡駅東口3番線	高龍神社 (立川病院・村松)	長岡駅東口＝豊田小学校前 曲新町＝東撰田屋	長岡地域
68	長岡駅東口3番線	高町団地 (立川病院・長岡温泉)	長岡駅東口＝豊田小学校前	長岡地域
69	長岡駅東口3番線	柿	長岡駅東口＝豊田小学校前	長岡地域
70	長岡駅東口3番線	立川綜合病院	長岡駅東口＝豊田小学校前	長岡地域
71	宮内環状線内回り (市立劇場方面先回り)		長岡駅大手口＝曲新町1丁目 花園町＝福住	長岡地域
72	宮内環状線外回り (立川病院方面先回り)		長岡駅東口＝花園町 曲新町1丁目＝今朝白1丁目	長岡地域
73	川崎環状線内回り (振興局先回り)		長岡駅東口＝川崎南、 東川崎三叉路＝今朝白1丁目	長岡地域
74	川崎環状線内回り (川崎先回り)		長岡駅東口＝川崎南、 東川崎三叉路＝今朝白1丁目	長岡地域
75	長岡駅東口4番線	栃尾車庫前 (新複トンネル)	長岡駅東口＝川崎南公園前 表町9丁目＝栃尾車庫	長岡地域 栃尾地域
76	長岡駅東口4番線	栃尾車庫前 (中央病院・新複トンネル)	長岡駅東口＝昭和通り 大野町3丁目＝栃尾車庫	長岡地域 栃尾地域
77	長岡駅東口4番線	栃尾車庫 (桑探峠)	長岡駅東口＝川崎南公園前 警察署前＝栃尾車庫	長岡地域 栃尾地域
78	長岡駅東口4番線	長岡中央綜合病院 (川崎)	長岡駅東口＝東川崎三叉路	長岡地域
79	長岡駅東口4番線	浦瀬 (川崎)	長岡駅東口＝東川崎三叉路	長岡地域
80	長岡駅東口4番線	乙吉 (川崎)	長岡駅東口＝東川崎三叉路	長岡地域
81	長岡駅東口4番線	上見附車庫前 (川崎)	長岡駅東口＝東川崎三叉路	長岡地域
82	長岡駅東口5番線	上見附車庫前 (名木野)	長岡駅東口＝永田	長岡地域
83	長岡駅東口5番線	上見附車庫前 (耳取)	長岡駅東口＝永田	長岡地域
84	長岡駅東口5番線	栃尾車庫 (干場・桑探峠)	長岡駅東口＝永田 警察署前＝栃尾車庫	長岡地域 栃尾地域
85	長岡駅東口5番線	栃尾車庫 (特急)	長岡駅東口＝大手高校前 谷内2丁目＝栃尾車庫	長岡地域 栃尾地域
86	長岡駅東口5番線	永田 (川崎)	長岡駅東口＝永田	長岡地域
87	長岡駅東口5番線	長岡駅東口5番線 (干場・福島/稲保・干場/中越高校)	長岡駅東口＝新保中央	長岡地域
88	長岡駅東口5番線	中越高校 (干場)	長岡駅東口＝中越高校	長岡地域
89	長岡駅東口6番線	栖吉 (花園団地)	長岡駅東口＝長倉口	長岡地域
90	長岡駅東口6番線	栖吉 (花園団地・鉢伏)	長岡駅東口＝長倉口	長岡地域
91	長岡駅東口7番線	宮内駅前 (飛話)	長岡駅東口＝宮内駅前	長岡地域
92	長岡駅東口7番線	滝谷1丁目 (上下条)	長岡駅東口＝農協低温倉庫前	長岡地域

	起点	終点	まちなか居住区域内バス停	通過地域
93	長岡駅東口7番線	上下条 (豊詰)	長岡駅東口＝農協低温倉庫前	長岡地域
94	長岡駅東口7番線	上下条 (曲新町)	長岡駅東口＝NTT前	長岡地域
95	長岡駅東口7番線	村松回転場 (宮内)	長岡駅東口＝東撰田屋	長岡地域
96	長岡駅東口7番線	高龍神社 (宮内・村松)	長岡駅東口＝東撰田屋	長岡地域
97	長岡駅大手口1番線	本町西	長岡駅大手口＝平島	長岡地域
98	長岡駅大手口2番線	精神医療センター (江陽団地)	長岡駅大手口＝江陽団地	長岡地域
99	長岡駅大手口3番線	親沢	長岡駅大手口＝下山	長岡地域
100	長岡駅大手口3番線	脇野町	長岡駅大手口＝蓮湯 脇野町＝日の出町	長岡地域 三島地域
101	長岡駅大手口6番線	大積終点 (灰下入口)	長岡駅大手口＝西長岡	長岡地域
102	長岡駅大手口6番線	上除住宅	長岡駅大手口＝西長岡	長岡地域
103	長岡駅大手口6番線	宮本新保	長岡駅大手口＝西長岡	長岡地域
104	長岡駅大手口6番線	脇野町	長岡駅大手口＝西長岡 上岩井＝脇野町	長岡地域 三島地域
105	長岡駅大手口6番線	宮沢	長岡駅大手口＝西長岡 上岩井＝日の出町	長岡地域 三島地域
106	長岡駅大手口10番線	青島	長岡駅大手口＝市立劇場、平島2丁目、水梨、前川駅前、青島	長岡地域
107	長岡駅大手口12番線	大野積終点 (与板警察署前/寺泊支所/坂井町)	長岡駅大手口＝新町2丁目 蔵王橋西詰＝巻島 江西団地＝与板警察署前	長岡地域 与板地域
108	長岡駅大手口12番線	坂井町 (与板警察署前/寺泊支所)	長岡駅大手口＝新町2丁目	長岡地域 与板地域
109	長岡駅大手口12番線	坂井町 (与板警察署前)	長岡駅大手口＝新町2丁目	長岡地域 与板地域
110	長岡駅大手口13番線	精神医療センター (中島/蔵王)	長岡駅大手口＝新町2丁目	長岡地域
111	長谷川邸	岩野	福祉センター前＝越路支所前	越路地域
112	越路中学校	岩野	福祉センター前＝越路支所前	越路地域
113	石津	越路中学校	越路支所前＝福祉センター前	越路地域
114	越路支所前	越路西小学校	福祉センター前＝越路支所前	越路地域
115	栃尾	栃堀・粟山沢	栃尾＝天下島	栃尾地域
116	栃尾	北荷頃	栃尾車庫＝表町9丁目	栃尾地域
117	栃尾車庫前	栃尾車庫前 (西谷地区ほか)	栃尾車庫＝表町9丁目	栃尾地域
118	川口支所	川口支所	川口支所＝本町通り	川口地域
119	川口支所	川口支所	川口支所＝本町通り	川口地域
120	川口支所	川口支所	川口支所＝本町通り	川口地域
121	小出営業所前	小千谷総合病院 (川口)	川口一丁目＝川口駅角	川口地域

出典：越後交通株式会社提供資料、南越後観光バス株式会社「時刻表」(令和3年4月1日改正)、川口地域バス利用ガイド(令和3年4月1日改正)、栃尾地域デマンド型乗合タクシー「時刻表」(令和3年4月版)