



これは「生ごみ」？「燃やすごみ」？

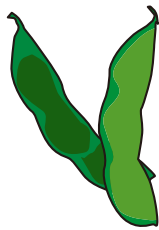


「生ごみ」に出すもの

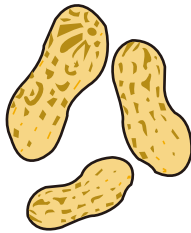
原則的には口にするもの(食べられるもの)が「生ごみ」です。



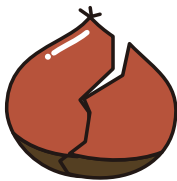
枝豆のさや



ピーナツの殻



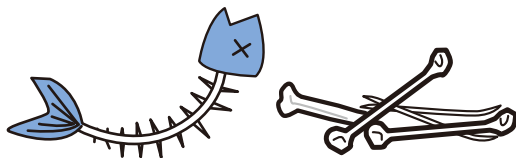
栗の皮



エビの殻



骨(食卓に上がる程度の魚、鶏、牛、豚)



「燃やすごみ」に出すもの

固いものなど分解しにくく、発酵に適さないものは「燃やすごみ」です。



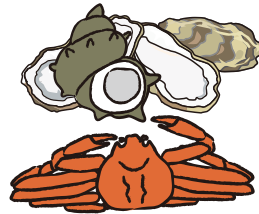
笹団子の笹



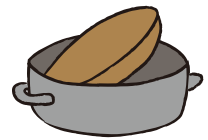
くるみの殻



貝殻・カニの殻



固めた食用油



野菜の枝・茎(食べない部分)



生ごみ用指定袋を販売しています

使用できるのは4月からです！



生ごみ指定袋 (ピンク系半透明)

サイズ	販売価格 (10枚入り)
小(約10ℓ)	100円
極小(約5ℓ)	50円

長岡市 指定ごみ袋 販売店

このシールが貼ってあるお店で購入してください。



長岡市の指定ごみ袋は長岡市内の販売店でのみ販売しています。誤って市外の店で他市町村の指定ごみ袋を購入しないよう、ご注意ください。