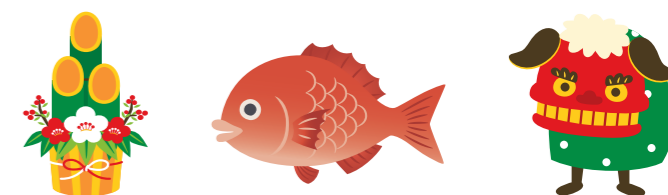


年末年始

のお知らせ



急患診療 (12月・1月中旬分含む)

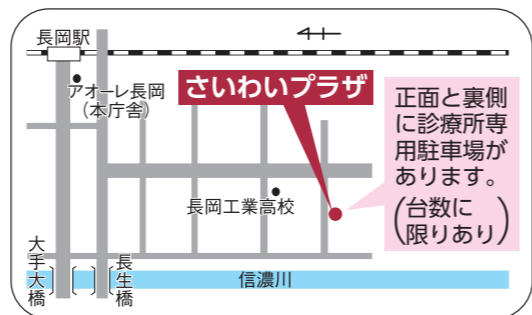
診療時間外や休日に具合が悪くなったときにご利用ください。
 なお、新型コロナウイルス感染症の院内感染を防ぐため、受診する前に必ず電話で相談してください。

- 風邪や腹痛などの比較的軽症な救急患者 ⇒ ①～④を受診してください。
- 入院や手術を必要とする重症な救急患者 ⇒ ⑤を受診してください。

施設名	診療科目	受付時間	診療曜日		
			日・祝	月～金	土
①中越こども急患センター ☎86・5099	小児科 (中学生まで)	午後6時45分～9時30分 ※12/29(火)～1/3(日)は休診です	—	●	●
②休日・夜間急患診療所 ☎37・1199	内科	午後6時45分～9時30分 ※12/29(火)～1/3(日)は休診です	—	●	—
	内科 小児科 外科	午前9時～11時30分、午後1時～4時30分 ■12/31(木)～1/3(日)は下表	●	—	—
③休日急患歯科診療所 ☎33・9644	歯科	午前9時～11時30分、午後1時～3時30分 ■12/31(木)～1/3(日)は下表	●	—	—

■12月31日(木)～1月3日(日)の受付時間

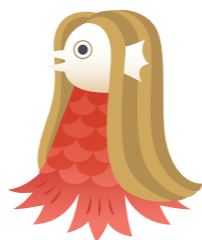
施設名	診療科目	12/31(木)～1/3(日)
休日・夜間急患診療所 ☎37・1199	内科 小児科 外科	午前10時～11時30分 午後1時～2時30分
休日急患歯科診療所 ☎33・9644	歯科	午前10時～11時30分 午後1時～2時30分



①～③はさいわいプラザ(幸町2-1-1)の1階にあります。
 産婦人科は在宅当番医制です(日曜・祝休日・12/31(木)～1/3(日)のみ)。お問い合わせは休日・夜間急患診療所☎37・1199へ。

④休日在宅当番医(中之島・見附地区)
 受付時間=午前9時～11時30分、午後1時～4時30分
 ※外科は☎、内科は☎で表記しています

期日	病院名	期日	病院名
12月	6日(日) ☎62・1122 田崎医院	1月	1日(祝) ☎61・0205 関谷医院
	13日(日) ☎62・0998 星野医院		2日(出) ☎62・7750 わたなべ皮膚科
	20日(日) ☎66・8100 貝瀬皮膚科		3日(日) ☎62・0123 杏仁堂医院
	27日(日) ☎63・3800 お元気でクリニック		10日(日) ☎61・1388 山谷クリニック
		11日(祝) ☎66・2140 石川医院	



救急当番病院	立川総合病院 ☎33・3111	当番病院に関するお問い合わせ
	長岡赤十字病院 ☎28・3600	休日・夜間急患診療所 ☎37・1199 (受付時間のみ)
	長岡中央総合病院 ☎35・3700	長岡市医師会 ☎22・5600
		長岡市消防本部 ☎36・0119

市の業務案内

12月29日(火)・30日(水)の各窓口の業務日程は次のとおりです。

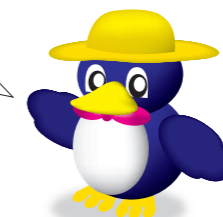
窓 口	取り扱う業務	12/29(火)・12/30(水)	12月31日(木)～1月3日(日) 休み	
総合窓口 (アオーレ長岡) 東棟1階 ☎39・7510 ※マイナンバーカードの申請・交付は、国のシステムが停止するため、取り扱いできません	市役所総合ガイド	市役所の総合案内、市役所コンシェルジュによる相談		午前9時～午後5時
	市役所なんでも窓口	町内会相談、市政への意見・要望、刊行物の販売		
	新型コロナウイルス感染症総合案内窓口	新型コロナウイルス感染症に関する相談窓口の案内		
	証明書発行窓口	住民票、戸籍、印鑑登録証明、所得・課税証明などの各種証明書の交付		
	住所変更・戸籍届出窓口	転入・転出などの各種届出の受理、印鑑登録、戸籍相談など		
	健康保険・年金窓口	国民健康保険、後期高齢者医療、国民年金		
	福祉窓口	児童手当、福祉(障害・高齢・介護保険)サービス、医療費助成の申請など		
	市営住宅窓口	市・県営住宅の手続き・相談		
	税金窓口	税金の受領		
	パスポート窓口	パスポートの申請・交付	午前9時～午後4時30分	
東サービスセンター (アクロスプラザ長岡内) ☎39・7200	○住民票、戸籍、印鑑登録証明、所得・課税証明などの各種証明書の交付	午前10時～午後5時	※パスポートの申請・交付は午後4時30分まで	
西サービスセンター (リバーサイド千秋内) ☎29・6172	○印鑑登録 ○パスポートの申請・交付	※パスポートの申請・交付は午後4時30分まで		

※市の施設の休みは、各施設に直接お問い合わせいただくか、市ホームページをご覧ください

ごみ収集

- 12月31日(木)～1月3日(日)はごみ収集を休みます
この期間は、ごみを出さないでください。
- 12月29日(火)～1月5日(火)のごみ収集日は、「家庭ごみと資源物の収集カレンダー」で確認してください
- 冬期間は、降雪などの影響で収集の経路や時間が変わることがあります
- 1月、2月は「枝葉・草」の収集を休みます
- 1月～3月は「古着・古布」の収集を休みます
- ごみ処理場への直接持ち込み
ごみの持ち込みは、引っ越しなどで多量のごみが出たときに限ります。
年末の持ち込みは12月31日(木)正午までです。前日までにクリーンセンターに電話で申し込んでください。
生ごみ用指定袋に入った生ごみは持ち込むことができません。生ごみを持ち込む場合は、燃やすごみ用指定袋に入れてください。

ごみは、収集日を確認して、必ず午前8時30分までに
 出しましょう。
 ごみの分別に一層のご理解とご協力をお願いします。



▲長岡の環境キャラクター・ペギーちゃん

ごみ処理場	持ち込みできる種類	申し込み
寿クリーンセンター ☎24・2856 (寿3-6-1)	燃やすごみ	前日までに電話で
鳥越クリーンセンター ☎47・1100 (鳥越甲2818)	燃やすごみ 燃やさないごみ 粗大ごみ※	

※粗大ごみは、事前に金額を確認して処理券シールを貼ってください