

市民文化公園でスケートボードしよう

関スポーツ振興課 ☎32・6117

東京2020オリンピックをきっかけに、関心が高まっているスケートボード。専用エリアの整備を検討するため、降雪期までの期間限定で市民文化公園(市民体育館脇)に設置しました。お気軽にご利用ください。
※日没後は使用できません。使用ルールや申し込みは専用フォーム(右)で



3月20日まで市民防災センターに設置していたスケートボードエリア



スケートボードは年齢や性別にかかわらず、誰でも楽しめるスポーツです。気軽に参加できる体験会などのイベントも考えているので、少しでも興味のある人はぜひチャレンジしてみてください。

◀長岡スケートボード推進委員会 会長・江口悠太さん

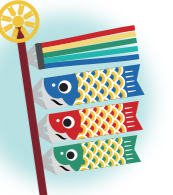


最初は怖かったけど楽しい!もっと練習してうまくなりたい。—小学生

市民防災センター利用者の声

自宅前は車の交通量が多い。専用エリアなので安心して見守れた。—小学生の保護者

みんなのひろば



市民サークル、国・県などの催し情報、会員募集などを掲載しています。

- ◆原稿締め切り…7月号は5月23日(木)(必着)、8月号は6月24日(月)(必着)。開催日や申し込み締め切りが【7月号】7月10日(水)、【8月号】8月3日(土)以降のものに限ります。
- ◆提出先…〒940-8501 広報・魅力発信課へ郵送、持参、FAX39・2272、専用フォーム(右) ※応募多数の場合、掲載できないことがあります



次に該当するものは原則掲載できません。
①広く市民が参加・応募できない②活動が主に市外で行われている③政治・宗教・営利が目的(準ずるものを含む)
●原則、会員募集は年1回、同一団体の掲載は年4回までです
☎広報・魅力発信課 ☎39・2202

催し

- 山古志二十村郷山菜採りの会
5月4日(祝)・7日(火)午前9時～午後2時 集合||長岡駅東口
小学生56歳 定各5人(先着各2,000円)(昼食代含む)
甲各前日までに闘牛と錦鯉の伝統文化を守る会・篠田さん ☎090・6700・7980へ
- みんなのやさしいマルシェ ～21stのSpecial ver.～
5月5日(祝)午前10時～午後4時 場千秋が原ふるさと森、アオーレ長岡 岡竹内さん ☎090・2315・3687
- 長岡クラフトフェア
5月11日(土)・12日(日)午前10時～午後4時30分(12日は午前9時30分から) 場千秋が原ふるさと森 岡岡実行委員会・堀口さん ☎080・6718・1838

- ザ・ウィンド・アンサンブル 春のミニコンサート
5月11日(土)午後2時～3時 場リックホール 岡高橋さん ☎080・3148・2314
- アフリカンフェスタ! inながおか
5月12日(日)午前10時～午後5時 場アオーレ長岡 岡雑貨・飲食販売、映画上映など 岡岡実行委員会(お好み焼き花月内) ☎36・3366
- 海藻えごの祭典 「えごリンピック」
5月15日(水)午前10時～午後3時 場アオーレ長岡 岡講演、えごカフェ、えごづくり体験(定20人(先着)、¥1,000円) など 岡越後えご保存会・猪貝さん ☎46・6888
- まちあるきゲーム体験会 atミライエハウス
5月26日(日)午前10時～正午

- 映画上映会 「ランド・ユートピア脱北」
5月26日(日)午後6時30分～8時30分 場アオーレ長岡 ¥1,200円 岡長岡アジア映画祭実行委員会!・菅野さん ☎090・4520・4222
- 「かけはしの森」 春の育樹イベント
6月1日(土)午前9時30分～午後3時 場ふれあい農業公園(栖吉町) 岡森遊び、花植えなど 岡ながおか未来かけはしの森協議会・小山さん ☎38・2507
- 講演会「マンガ『田了』に描かれた長岡」
6月2日(日)午後2時～3時30分 場越路総合福祉センター 岡講東洋大学教授・長谷川拓哉さん

! 日日時、期日 時時間 場場所、会場 内容 講師 対象、資格 定員、募集人数 料金、会費、受講料(記載がないものは無料) 持ち物 問い合わせ 申し込みが必要(記載がないものは直接会場へ)

- 長岡勤労者山岳会の催し
①鋸山グリーンハイイク登山
6月2日(日)午前8時～午後3時 集合||蒼柴神社駐車場 ¥500円
- ②赤城山募集登山
7月21日(日)午前6時～午後7時 集合||長岡南越路スマートインターチェンジ駐車場 定25人(先着) ¥10,000円
- ③いづれも 申①5月25日(土) ②7月1日(月)までに小浦さん ☎090・1544・2535へ
- 企画展 「ジブリパークとジブリ展」
6月9日(日)までの午前9時～午後5時(月曜休館。祝休日の場合は翌日) ¥一般1,900円、高校・大学生1,400円 場・岡県立近代美術館 ☎28・4111
- 県立歴史博物館 春季企画展 「動物たちの浮世絵」
6月9日(日)までの午前9時30分～午後5時(月曜休館。祝休日の場合は翌日) ¥一般840円、高校・大学生600円 場・岡同館 ☎47・6130
- ★関連講座「浮世絵の楽しみ方」
5月11日(土)午後1時30分～3時 申随時
- 小説書いてみませんか
6月16日(日)午前10時～正午 場まちなかキャンパス長岡 岡新潟日報文学賞作家・桜井美穂

- 長岡法人会講演会「中国はどこへ向かうのか? 習近平体制と日中関係の行方」
6月17日(日)午後3時30分～5時 場長岡ランドホテル 岡神田外語大学教授・興梠一郎さん 定200人(先着) 申6月12日(水)までに同会 ☎35・0328へ
- 長岡雅楽愛好会雅楽体験講座
毎月第2・4日曜日午後7時20分～8時20分 場・甲西楽寺(千代栄町)・春日さん ☎32・5510
- 長岡剣道会成人剣道クラス募集
5月12日(日)からの毎週日曜日午前10時～正午 場久武館道場(東片貝町) 岡高校生以上 ¥年18,000円 申渡辺さん ☎35・1022
- 信濃川ノルディックウォーキング体験会
6月8日(土)午前10時～正午 集合||千秋が原ふるさと森野外音楽堂 定10人(先着) ¥500円 岡長岡ノルディックウォーキングクラブ・諸橋さん ☎090・8741・8817
- 居合道・心と体を鍛える 見学と体験会
6月19日(水)・26日(水)午後7時30分～8時30分 場川崎コミュニティセンター 申6月15日(土)までに居合道長岡支部・今井さん ☎33・4993へ

スポーツ

- 空手道無料体験会
毎週金曜日午後5時30分～6時30分、6時～7時 場上川西コミュニティセンター 対3歳以上 申希望日の前日までに太陽会 ☎090・4523・4806へ
- 豊かな健康教室 「健康はおなかから」
5月11日(土)午後1時30分～2時30分 場米百俵プレイス北館 定15人(先着) 申5月8日(水)までにわらび園 ☎41・3150へ
- 笑いヨガ無料体験会
5月16日(水)午後1時30分～2時30分 場アオーレ長岡 岡長岡笑いヨガ研究会・大谷内さん ☎090・8629・0615
- 傾聴 はじめのいっぽ講座
5月27日(月)午前10時～午後4時30分 場社会福祉センター 定50人(先着) ¥500円 申5月17日(金)までに長岡傾聴ボランティアサークル・田所さん ☎090・9424・2257へ
- 空き家売却解体無料相談会
5月15日(水)午前10時～午後6時 場プライトサクセス(新町1) 定5人(先着) 申5月14日(火)までに全国空き家相談士協会新潟支部・金澤さん ☎35・2220 ※オンライン相談も可能
- 行政相談委員会を利用ください
国や県などの仕事に関する苦情や要望を受け付けます。
場毎月第1月曜日:アオーレ

くみこ

- 少人数の学校を見に来ませんか
6月1日(土)午後1時30分～3時45分 場太田小・中学校 岡授業参観、懇談会 対小・中学生と保護者 岡オーブンスクール推進協議会 ☎23・2016
- 特設人権相談所
6月3日(月)午前9時～正午 場わらび園 ☎41・3150へ
- レ長岡、毎月第3火曜日:イオン長岡店(祝日を除く) 岡午後2時～4時 ※その他の地域はお問い合わせください 岡新潟行政評価事務所 ☎025・282・1112
- 福祉のしごと就職フェア
6月9日(日)午後0時20分～3時30分 場ハイブ長岡 岡求人面談、相談など 岡新潟県福祉人材センター ☎025・281・5523
- 自動車税(種別割)の納期限は5月31日(金)です
自動車税は4月1日現在の所有者に1年分が課税されます。対応可能な金融機関や納税方法は、県ホームページで確認して

- シリウス版画の会
毎月第2土曜日・第4金曜日午後1時30分～3時30分 場さいわいプラザ ¥年6,000円(教材費別) 申荒木さん ☎090・2631・9649
- さいわい編み物サークル会員
毎月第2・4火曜日午後1時30分～3時30分 場さいわいプラザ ¥半年6,000円 岡神田さん ☎090・3472・2215
- 河川愛護モニター
応募方法などの詳細は信濃川河川事務所占有調整課(岡 ☎32・3268)へご相談ください。任期||7月～来年6月
- 夏休み海外研修交流事業参加者 イギリスやカナダなど9つのコースがあります。詳しくはお問い合わせください。
- 7月27日(土)～8月14日(水) ホームステイ、地域見学など 対小学3年生～高校生 岡国際青少年研修協会 ☎03・6825・3130
- 長岡技術科学大学留学生受け入れホストファミリー 対留学生は日本語対応可 申同大学 ☎47・9917