

施設	面積・機能					メリット	デメリット
	建築	構造・延面積	活動場所として利用可能と考えられる面積	冷暖房	調理設備		
和島支所 1F	H6	約 890 m ² 鉄骨コンクリート造 3 階建	約 250 m ² …事務スペース(約 250 m ²)、ロビー(約 150 m ²)の一部	○	×	■冷暖房設備あり ■支所と施設共有し連携が容易 ■周辺に施設（和島小学校・和島体育館、小島谷駅・金融機関・高齢者施設等）がある	■支所機能との調整必要
和島支所 2F	H6	約 725 m ² 鉄骨コンクリート造 3 階建	約 333 m ² …事務スペース(約 260 m ²)、応接室(約 34 m ²)、畳室(約 39 m ²)	○	×		
和島支所 3F	H6	約 784 m ² 鉄骨コンクリート造 3 階建	約 435 m ² …会議室(約 90 m ² ×1、約 45 m ² ×5、約 120 m ² ×1)	○	×		
和島保健センター	H6	約 446 m ² 鉄骨コンクリート造 2 階建	約 332 m ² …検診ホール(約 132 m ²)、保健相談室(約 47 m ²)、調理室（約 33 m ² ）、子育ての駅（約 120 m ² ）	○	○	■冷暖房設備あり ■調理設備あり ■支所と施設共有し連携が容易 ■周辺に施設（和島小学校・和島体育館、小島谷駅・金融機関・高齢者施設等）がある	■子育ての駅、検診機能との調整必要
高齢者交流コミュニティセンターゆきわり荘	H4	約 550 m ² 木造平屋建	約 290 m ² …事務室(約 28 m ²)、多目的ホール(約 90 m ²)、調理実習室(約 34 m ²)、展示ホール(約 29 m ²)、畳室(約 75 m ²)、浴室(約 17 m ² ×2)	○	○	■冷暖房設備あり ■調理設備あり	■指定管理者と R8.3 月まで協定締結中 ■配食サービスのため調理室が定期的に利用される
和島体育館 大体育館	S53	約 1,515 m ² 鉄骨造 2 階建	約 1,119 m ² …運動場(約 870 m ²)、ステージ(約 120 m ²)、倉庫(約 30 m ² ×3)、ミーティングルーム(約 25 m ²) 事務室(14 m ²)	×	×	■運動設備・音響設備あり ■現在施設を利用し、各種スポーツ団体等が活動している	■現在スポーツ施設として利用 ■施設老朽化
和島体育館 小体育館	S47	約 464 m ² 鉄骨コンクリート造平屋建	約 452 m ² …運動場(約 416 m ²)、倉庫(約 12 m ² ・約 24 m ²)	×	×	■現在施設を利用し、各種スポーツ団体等が活動している	■現在スポーツ施設として利用 ■施設老朽化
道の駅和らぎ家	H3	約 620 m ² 木造平屋建	約 388 m ² …畳スペース(約 78 m ²)、フロア(約 50 m ²)、厨房(約 60 m ²)、展示スペース(約 200 m ²)	○	○	■現在施設を利用し、カルチャー教室等が活動している	■指定管理者と R6.3 月まで協定締結中
旧桐島小学校	S34 ～ 40	鉄骨コンクリート・鉄骨・木造 3 階建 約 2,460 m ²	約 1,353 m ² …体育館(約 417 m ²)、旧教室(約 56 m ² ×8、約 83 m ² 、約 40 m ² ×2、約 75 m ² ×3、約 80 m ² 、約 100 m ²)	×	×	■屋外グラウンドあり	■現在施設利用なし ■施設老朽化

【他支所地域での例】

地域	旧用途	施設部屋面積(㎡)																部屋面積計(㎡)	屋外施設(㎡)
		図書室1	図書室2	多目的ホール ルーム1	多目的ホール ルーム2	和室1	和室2	和室3	集会室1 会議室	集会室2 会議室	集会室3 会議室	集会室4 会議室	調理室	談話コーナー	工作室	他			
みしま コミュニティセンター	三島支所庁舎内	62		156		46	53	33	52	44					73			519	
よいた コミュニティセンター	旧勤労青少年ホーム	50		190		13	13		40	45				52	20		音楽室 50 ふれあい ルーム 42	515	
中之島 コミュニティセンター	旧農村環境改善センター ⇒中之島地区公民館			383					27	62	43	84	77				健康相談室 55	731	
おぐに コミュニティセンター	旧柏崎高校小国分校 ⇒旧小国地域総合センター	65	66	118	83	65			118	65	65			97	33	77	授乳室 6 健康づくり ルーム 157	1,015	多目的 広場 4,000
寺泊 コミュニティセンター	旧センターおおこうづ ⇒旧寺泊地区公民館	57		483		50	20		148	62			100				ふれあい ルーム 80 室内ゲート ボール場 455	1,455	
とちお コミュニティセンター	栃尾文化センター内								42	32	25						エントラン スホール 54 印刷室 21	174	
川口 コミュニティセンター	川口地域公民館内			426					33	68	56	117						700	

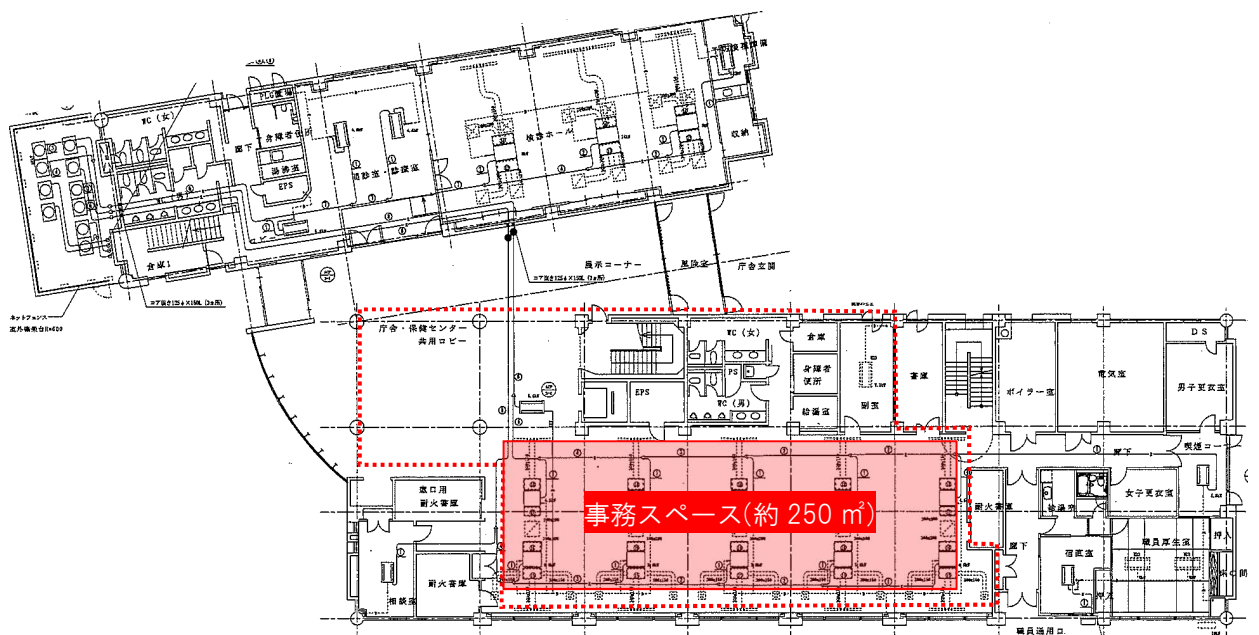
わしまコミュニティセンター（仮）案

和島支所の1階の一部、及び3階を改修し、コミュニティセンターとして利用する

- | | |
|--|--------------------------|
| 1階：支所事務スペース約 250 m ² 、及びロビーの一部 | 合計 685 m ² 程度 |
| 3階：会議室 90 m ² ×1、45 m ² ×5、約 120 m ² ×1 | |

※その他、既存施設（和島体育館・ゆきわり荘・道の駅和らぎ家等）は現行のままとし、必要に応じて施設借用し、使用する。

和島支所 1 階



和島支所 3 階

