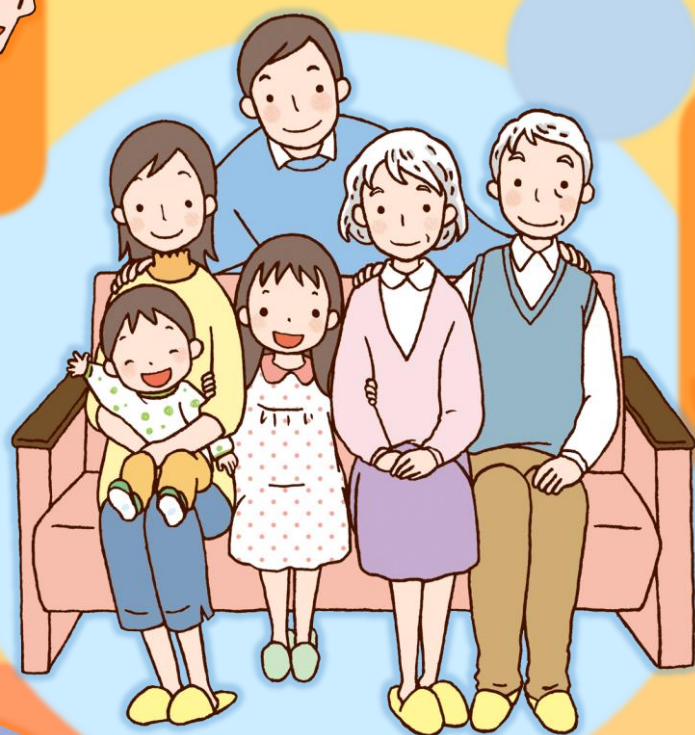


救急医療 ガイドブック



長岡市・小千谷市・見附市・出雲崎町

(長岡地域定住自立圏)

目次

はじめに	1
1 上手な医療のかかり方 ～地域の医療をみんなで守ろう～	2
2 圏域の救急医療体制	3
3 救急医療施設等の紹介	4
3-1 夜間に救急車を呼ぶ？病院に行く？迷ったら	4
3-2 初期救急医療施設（休日・夜間急患診療所等）	4
3-3 初期救急医療施設（休日在宅当番医）	5
3-4 二次救急医療施設	6
3-5 三次救急医療施設	7
4 救急医療施設等の紹介	8
4-1 ICT 情報連携ネットワーク（フェニックスネット）	8
4-2 かかりつけ医メモ	8・9

■ はじめに ■

◇ 長岡地域定住自立圏とは ◇

長岡市、小千谷市、見附市、出雲崎町（以下「4市町」）は、通勤・通学、買い物、医療、レジャーなどさまざまな面で密接な関係にあり、一つの生活圏を構成しています。

4市町が共存共栄をしながら、各市町の自主性を重んじつつ、適切な役割分担と相互連携を進めながら、それぞれの有するさまざまな地域資源を有効に活用し、生活に必要な機能を圏域全体として確保することを通じて、住民が安全・安心かつ快適に暮らし、だれもが住み続けたいと実感できる圏域づくりを目指すために、平成21年12月に4市町間で「長岡地域定住自立圏」形成協定を締結しました。

◇ このガイドブックについて ◇

近年、夜間や休日に緊急性のない軽症で病院の救急外来を受診する方が増えています。軽症の方の受診で混み合うと、命に係わる重症の方の対応が遅れてしまうことが懸念されます。

また、病院の医師やスタッフの負担が増え、将来的に地域の救急体制が維持できなくなることにも繋がりがねません。

このガイドブックは圏域の救急医療のしくみや、休日や夜間に急な体調不良等になったとき、どこを受診したら良いかを知っていただくために作成しました。

救急医療を正しく利用することは、地域医療を守ることに繋がります。

いざというときの備えとして、このガイドブックをご活用ください。



1 上手な医療のかかり方 ～地域の医療をみんなで守ろう～

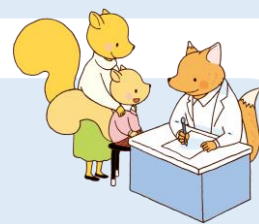
緊急性の低い軽症の時に、診療所（医院・クリニック）ではなく病院を受診したり、「昼間より夜間の方が空いている」等の理由で休日や夜間に病院の救急外来を受診していませんか？

軽症患者の受診で混み合うと命に係わる重症の方への対応に影響が出たり、医師やスタッフの負担が増えることにも繋がります。

必要な時に必要な方が利用できるよう、医療のかかり方を工夫して地域の医療を守りましょう。

できるだけ日中の診療時間内に受診しましょう

診療時間内は医師・看護師など多くの医療スタッフがそろっています。決められた診療時間内での受診にご協力をお願いします。



「かかりつけ医」を持ちましょう

健康のことで気軽に相談できる「かかりつけ医」を持ちましょう。日ごろの健康状態をよく知っている「かかりつけ医」はちょっとした体調の変化にも気づきやすいため、病気の予防、早期発見、治療につながります。

休日や夜間の場合は、初期救急医療機関で受診を

緊急性が低く、入院・手術を伴わない軽症の方は休日・夜間急患診療所、中越こども急患センター、県医師会応急診療所（詳しくは4、5ページ）で受診できます。症状により病院と連携し、ご案内しますので安心してご利用ください。

軽症か重症か分からないときは…

夜間や休日に急に具合が悪くなり、病院へ行くか、救急車を呼ぶか迷ったときに電話等で相談できる窓口があります。（詳しくは4ページ）



2 圏域の救急医療体制



まずは、かかりつけ医の受診をお願いします

救急外来が混み合うと、生命に係わる重篤の方の対応が遅れてしまうかも知れません
かかりつけ医の診療時間内に体調不良が分かるときは、できるだけ、かかりつけ医にて受診しましょう

夜間や休日に急な体調不良に…翌日まで待つのは心配と思ったら

比較的軽い症状のとき

初期救急医療

比較的軽い症状の方の応急処置

- 休日及び平日夜間の急患診療所
- 休日在宅当番医

➔ 詳しくは4～6ページ



相談窓口

救急車を呼ぶか迷う時の相談支援

- 救急医療電話相談・他
- ONLINE QQ こどもの救急

➔ 詳しくは4ページ

症状が重い場合



診断の結果、入院・手術が必要と診断されたら

二次救急医療

入院や手術が必要な重症の方を病院が担当

- 病院群輪番制病院
- その他の救急病院

➔ 詳しくは6、7ページ

初期・二次救急では対処できない場合

三次救急医療

生命にかかわるような症状の重篤患者に高度な医療を提供

- 救命救急センター

➔ 詳しくは7ページ

3 救急医療施設等の紹介


3-1 夜間に救急車を呼ぶ？病院に行く？迷ったら…



● 電話相談

相談窓口	相談内容	相談日時	電話番号
新潟県小児救急医療電話相談	こどもの急な病気や、けがの相談（発熱、嘔吐、下痢等）	毎日 18:00～翌朝 8:00	025(288)2525 プッシュ回線#8000
新潟県救急医療電話相談	大人（概ね 15 歳以上）の急な病気や、けがの相談	毎日 18:00～翌朝 8:00	025(284)7119 プッシュ回線#7119
つくば中毒 110 番	化学物質、医薬品、動植物毒による急性中毒	毎日 24 時間対応	029(852)9999
大阪中毒 110 番			072(727)2499
たばこ誤飲事故専用電話	たばこを飲み込んだときなど（自動音声対応）	毎日 24 時間対応	072(726)9922

● インターネット

相談窓口	相談内容	相談日時	URL
ONLINE QQ こどもの救急	【対象】生後 1 カ月～6 歳のお子さん 症状を入力すると時間外に医療機関を受診するか、判断の目安が表示されます	毎日 24 時間対応	 http://www.kodomo-qa.jp/

3-2 初期救急医療施設（休日・夜間急患診療所等）



比較的軽い症状の患者の救急医療を行います。

休日や夜間の急な体調不良で不安を感じたら、まずはこちらで相談・受診してください。

救急医療のため、薬は原則 1 日分となります。翌日も症状が改善しないときは、かかりつけの医療機関を受診してください。

受診の際に、以下の物をお持ちください


- ・マイナンバーカード（保険証、または資格確認書）
- ・医療費助成の受給者証（お持ちの人）
- ・お薬手帳（お持ちの人）
- ・診療代金【お支払いは現金のみとなります】
- ・マスク



● 長岡市 ※12/31～1/3の受付時間は変更となる場合があります

施設名	所在地	診療科	診療日	受付時間
長岡休日・夜間 急患診療所 ☎0258-37-1199	長岡市幸町 2-1-1	内科	月～金曜日	18:45～21:30
		内科 小児科 外科	日・祝日	9:00～11:30 13:00～16:30
長岡休日急患 歯科診療所 ☎0258-33-9644 ※受診の前に必ず電話 で相談してください	 【ホームページ】	歯科	日・祝日	9:00～11:30 13:00～15:30
中越こども 急患センター ☎0258-86-5099		小児科 (中学生まで)	月～土曜日	18:45～21:30

● 三条市

施設名	所在地	診療科	診療日	受付時間
県央医師会 応急診療所 ☎0256-32-0909	三条市興野 1-13-67  【ホームページ】	内科 小児科	月～土曜日	19:00～21:30
		外科 整形外科	日・祝日	9:00～12:00 13:00～16:30 19:00～21:30

3-3 初期救急医療施設（休日在宅当番医）

休日に開業医等が当番制で診察します



● 長岡市

問い合わせ先：長岡休日・夜間急患診療所（受付時間のみ） ☎0258-37-1199

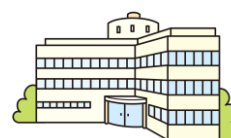
診療科	受付日	受付時間
産婦人科	日・祝日	9:00～12:00
眼科 耳鼻科	日・祝日	詳しくは、お問い合わせください 自主的な協力体制のため、都合により休診の場合があります

● 長岡市中之島地域、見附市

当番病院は長岡市・見附市ホームページ、広報誌「中之島支所からのお知らせ」、
「広報みつけ」に掲載

診療科	受付日	受付時間
内科・外科 ※	日・祝日	9:00~11:30、13:00~16:30 12/31~1/3の受付時間は変更する場合があります

※内科、外科のどちらか一方のみの診療体制になります。
休診の際は長岡休日・夜間診療所等をご利用ください。




3-4 二次救急医療施設

初期救急の診察で入院や手術が必要とされた場合や、救急車で搬送された場合などに対応します。

● 病院群輪番制病院（長岡市） ※当番制で対応します

病院名	所在地	診察時間
長岡赤十字病院 ☎0258-28-3600	長岡市千秋 2-297-1  【ホームページ】	8:30~翌日 8:30 自分で病院に行ける救急患者は、当番病院を以下で確認してください。 【当番病院に関するお問い合わせ】 長岡休日・夜間急患診療所（受付時間のみ） ☎0258-37-1199 長岡市消防本部 ☎0258-36-0119
長岡中央総合病院 ☎0258-35-3700	長岡市川崎町 2041  【ホームページ】	
立川総合病院 ☎0258-33-3111	長岡市旭岡 1-24  【ホームページ】	二次救急病院当番表は 長岡市医師会ホームページ より確認できます▶  【ホームページ】

インターネットからは **長岡市 当番病院**  で検索




● その他の救急病院

病院名	所在地	診察時間
長岡西病院 ☎0258-27-8500	長岡市三ツ郷屋町 371-1  【ホームページ】	詳しくは、病院にお問い合わせください
小千谷総合病院 ☎0258-81-1600	小千谷市平沢新田 111  【ホームページ】	
見附市立病院 ☎0258-62-2800	見附市学校町 2-13-50  【ホームページ】	

3-5 三次救急医療施設

生命にかかわるような症状の重篤患者に対し、高度な医療を総合的に提供します。

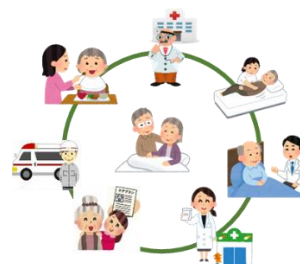
● 救命救急センター

病院名	所在地	受診方法
長岡赤十字病院 ☎0258-28-3600	長岡市千秋 2-297-1  【ホームページ】	初期・二次救急医療では対処できない場合に、医師の紹介により受診

ケガや急病等で緊急に病院へ行く必要があり、軽症か重症か判断できない場合は迷わず 119 番に通報し、救急車を要請してください！



4 もしもの時に備えて

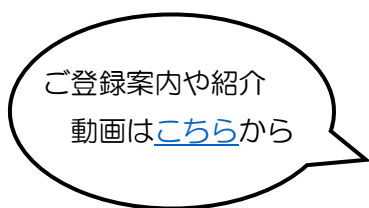


4-1 ICT 情報連携システム（フェニックスネット）

利用者（患者）の情報を関係機関※で共有することにより、安心・適切、かつ効率的な医療・介護の環境を構築する連携システムです。

利用は無料で、どなたでもご利用いただけます。救急時・災害時において、医療情報や緊急連絡先等の確認ができると、迅速な救急搬送や、応急処置につながります。ぜひご登録ください。

※長岡市及び小千谷市の救急隊や医療機関、介護事業所等



問い合わせ

長岡市長寿はつらつ課 ☎0258-39-2268

フェニックスネットワーク

協議会事務局(長岡市医師会) ☎0258-22-5610

4-2 かかりつけ医メモ

もしもの時のために、家族の情報やかかりつけ医をメモしておきましょう

家族の情報

家族の名前	性別	生年月日	血液型
		T・S・H・R 年 月 日	型 (RH +・-)
持病等		アレルギー	
普段飲んでいる薬			
その他、伝えたいこと			

家族の名前	性別	生年月日	血液型
		T・S・H・R 年 月 日	型 (RH +・-)
持病等		アレルギー	
普段飲んでいる薬			
その他、伝えたいこと			

家族の名前	性別	生年月日	血液型
		T・S・H・R 年 月 日	型 (RH +・-)
持病等		アレルギー	
普段飲んでいる薬			
その他、伝えたいこと			

家族の名前	性別	生年月日	血液型
		T・S・H・R 年 月 日	型 (RH +・-)
持病等		アレルギー	
普段飲んでいる薬			
その他、伝えたいこと			

かかりつけ医

家族の名前	医療機関名	電話番号	診察券番号	診察時間
		() -		
		() -		
		() -		
		() -		
		() -		
		() -		
		() -		
		() -		

