

# 経営比較分析表（令和4年度決算）

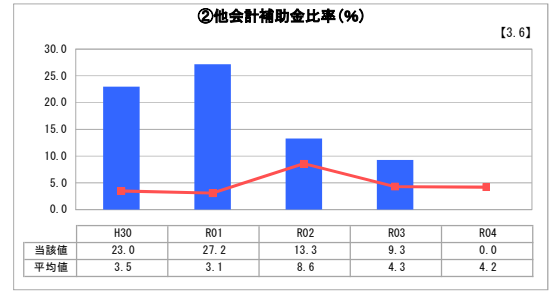
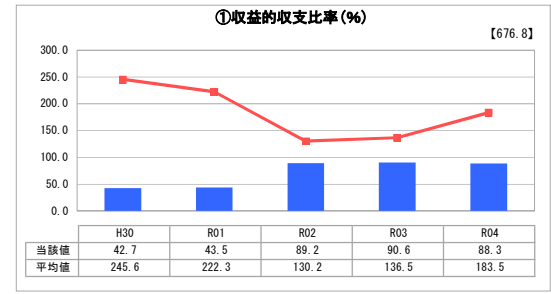
新潟県長岡市 大手口駐車場

業務名	業種名	事業名	類似施設区分	管理者の情報
法非適用	駐車場整備事業	-	A1B1	非設置
自己資本構成比率(%)	種類	構造	建設後の経過年数(年)	
該当数値なし	都市計画駐車場	立体式	39	

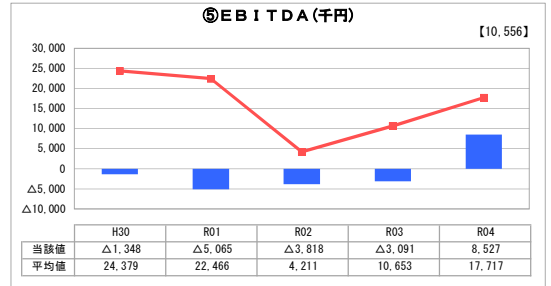
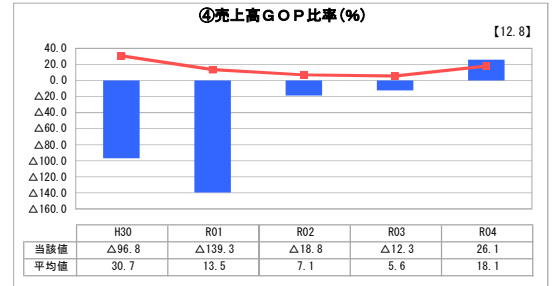
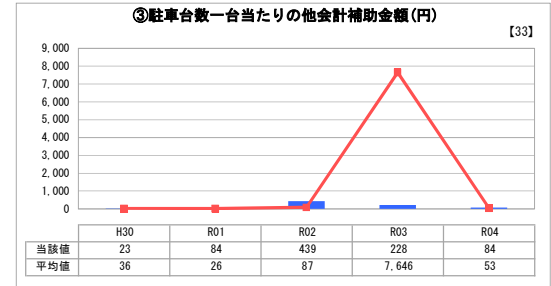
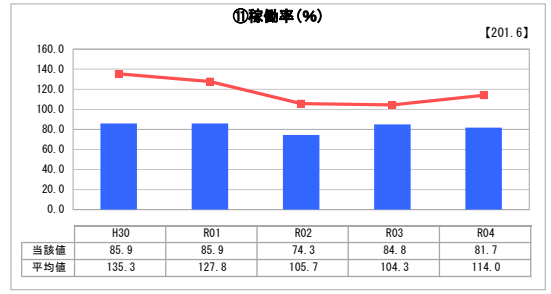
立地	周辺駐車場の需給実態調査	駐車場使用面積(m <sup>2</sup> )
駅	無	9,056
収容台数(台)	時間当たりの基本料金(円)	指定管理者制度の導入
191	200	利用料金制

グラフ凡例
■ 当該施設値（当該値）
— 類似施設平均値（平均値）
【】 令和4年度全国平均

## 1. 収益等の状況



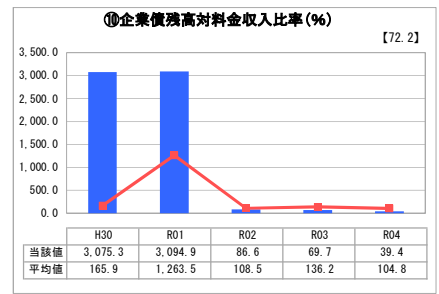
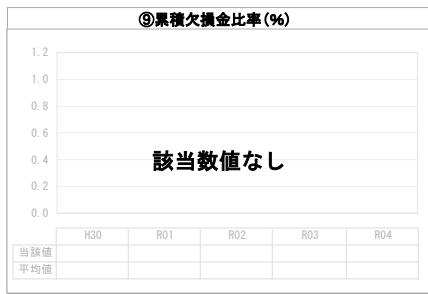
## 3. 利用の状況



## 2. 資産等の状況



⑧敷地の地価(千円)	113,375
⑨設備投資見込額(千円)	10,000



## 分析欄

1. 収益等の状況について  
 ①「収益的収支比率」が100%を下回っているが、地方償還金相当額が影響しているものであり、事業全体の収支は赤字とはなっていない。  
 ④売上高GOP比率は、収益が回復したことから、増加している。  
 また、⑤EBITDAについても同様の理由により、増加している。

2. 資産等の状況について  
 昭和58年供用開始の施設であり、老朽化が進行している。利用者の安全確保や機能の維持に係る修繕を実施し、長寿命化を図る。

3. 利用の状況について  
 稼働率は概ね75%から90%前後を推移しており、平均値を下回っている。  
 近隣に競合する民間駐車場があるが、駅、商業施設及び公共施設に近接した駐車場であり、立地的には優位な状況にあると言える。  
 利用者から選択してもらえる施設となるよう指定管理者と市で連携して管理運営に取り組む。

全体総括  
 当市の駐車場整備事業は、4施設の運営に係る事業からなっており、全体の収支としては一般会計からの繰入金なくして成立しない状況となっている。  
 この原因は施設建設に伴う地方償還金によるものであるが、より効率的な経営となるように業務改善の取り組みを検討する。  
 なお、本施設は利用料金制を取り入れた指定管理者による管理運営を導入している。