

公共交通の結節点で、都市基盤が集積した中心市街地の強みを活かし、市民誰もが気軽に集い活動できる、A L L長岡の福祉の中核機能を再開発事業により整備する。

市民のボランティア活動を成長させるプラットフォーム

中央ボランティアセンター(仮称)【1階】

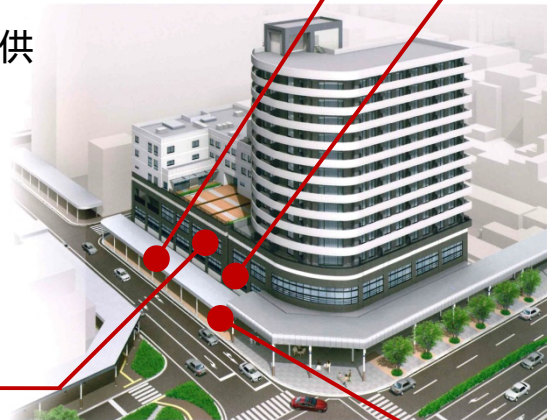
A L L長岡の中心となる活動拠点

専門職員による総合相談体制、情報提供
市民やボランティア団体の情報交換、
交流、活動の場
人材の育成や市民の意識醸成を図る
教育・研修の場

市民団体が自由に利用できる
充実した活動スペース

会議室・研修室【3階】

福祉関係団体を中心とした市民団体の自発的、
積極的な活動拠点となる多目的スペース
利用者の用途や規模に合わせた会議室・研修室



多様なニーズに対応できる相談体制

相談・支援センター【2階】

地域包括支援センター(基幹型、地域型)
障害者基幹相談支援センターの新設



ふれあいを大切に、障害者の
就労を応援する場

福祉カフェ【1階】

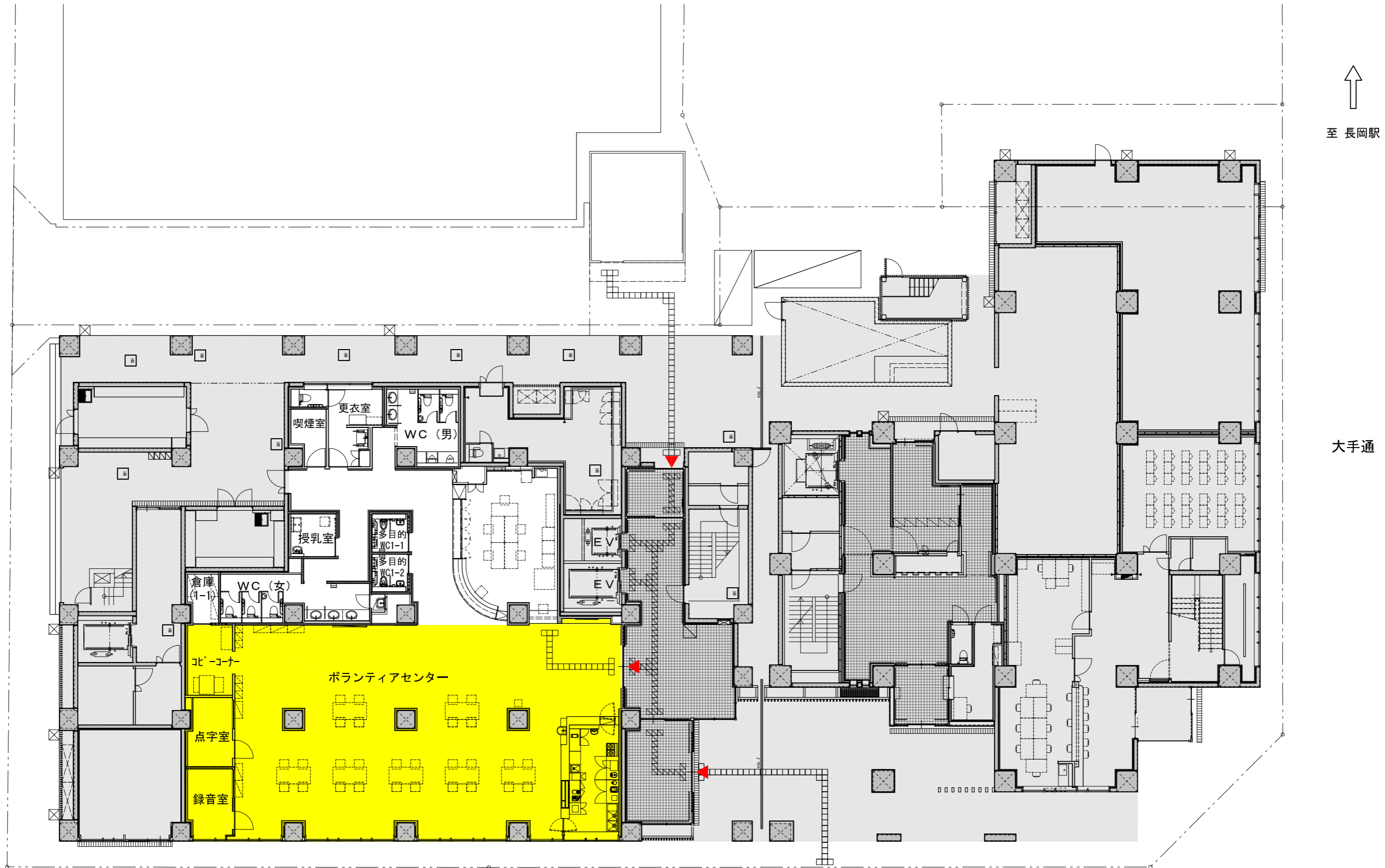
障害者の就労促進
アオーレ長岡で運営する
「福祉のカフェりらん」を更に
ステップアップさせた常設カフェ



財源内訳

社会資本総合交付金	7億円
公共事業等債	6億円
一般財源	1億円
合計	14億円

新・社会福祉センター（1階）



■ は共有部と他の権利者の専有部

縮尺	工事名称	図面番号
A1 サイズ 1/100	大手通表町西地区第一種市街地再開発事業	
A3 サイズ 1/200	図面名称	
	1階平面詳細図	

新・社会福祉センター（2階）

↑
至 長岡駅

大手通



■は共有部と他の権利者の専有部

縮尺	工事名称	図面番号
A1 サイズ 1/100	大手通表町西地区第一種市街地再開発事業	
A3 サイズ 1/200	図面名称	
	2階平面詳細図	

新・社会福祉センター（3階）

↑
至 長岡駅

大手通



■ は共有部と他の権利者の専有部

縮尺	工事名称	図面番号
A1 サイズ 1/100	大手通表町西地区第一種市街地再開発事業	
A3 サイズ 1/200	図面名称	
	3階平面詳細図	

新・社会福祉センター 工事進捗写真



撮影日：平成28年1月18日 場所：表町交差点方面から



撮影日：平成28年1月18日 場所：大手通方面から



撮影日：平成28年1月18日 場所：大手通二丁目交差点方面から



撮影日：平成28年1月16日 場所：長岡商工会議所方面から